



Pull Denim and Lace
T 34-36, 38-40, 42-44, 46-48, 50-52



Fournitures :

Qualité "Winter Glow" de la marque Hobbii (200 gr = 700 m) :

2 pelotes pour toutes les tailles

Aiguilles n° 4,5

Echantillon :

Un carré de 10 cm = 18 m et 24 rgs.

Largeur au niveau de la poitrine : 47, 49, 51, 53, 55 cm

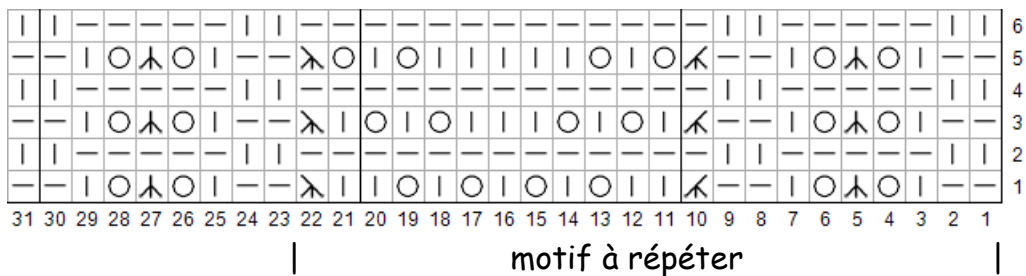
Points Utilisés :

Côtes 1/1 :

Rg 1 : alterner 1 m end et 1 m env

Rg 2 : tricoter les mailles comme elles se présentent.

Point fantaisie :



	Maille endroit
	Maille envers
	jeté
	Diminution double verticale : glisser 2 m en les prenant ensemble comme pour les tricoter à l'endroit, 1 m endroit, passer les 2 m glissée par dessus la m tricotée
	3 mailles ensemble à l'endroit



surjet double : glisser 1 m sans la tricoter, 2 m ensemble à l'endroit, passer la m glissée par dessus la m obtenue

Réalisation :

Dos :

Monter 93, 101, 109, 117, 125 mailles et tricoter en côtes 1/1 pendant 20 rgs.

Continuer ensuite en point fantaisie en commençant par :

T 34-36 : la maille n° 14

T 38-40 : la maille n° 10

T 42-44 : la maille n° 6 (remplacer le 1er jeté par 1 m end)

T 46-48 : la maille n° 2

T 50-52 : 3 m end et ensuite la maille n° 1

A 65 cm de hauteur totale (144 rgs après les côtes) rabattre pour les épaules de chaque côté et tous les 2 rgs :

T 34-36 : 2X 9 m et 1X 10 m

T 38-40 : 2X 10 m et 1X 11 m

T 42-44 : 2X 11 m et 1X 12 m

T 46-48 : 2X 12 m et 1X 13 m

T 50-52 : 2X 13 m et 1X 14 m

Continuer en côtes 1/1 sur les 37, 39, 41, 43, 45 m restantes pendant 10 rgs .

Rabattre ensuite souplement les mailles

Devant :

Monter 93, 101, 109, 117, 125 mailles et tricoter en côtes 1/1 pendant 20 rgs.

Continuer ensuite en point fantaisie en commençant par :

T 34-36 : la maille n° 14

T 38-40 : la maille n° 10

T 42-44 : la maille n° 6 (remplacer le 1er jeté par 1 m end)

T 46-48 : la maille n° 2

T 50-52 : 3 m end et ensuite la maille n° 1

A 43 cm de hauteur totale (90 rgs après les côtes) rabattre la maille centrale et continuer chaque côté séparément.

Diminuer côté encolure et à 2 m du bord :

T 34-36 : 18X 1 m tous les 2 rgs

T 38-40 : 19X 1 m tous les 2 rgs

T 42-44 : 20X 1 m tous les 2 rgs

T 46-48 : 21X 1 m tous les 2 rgs

T 50-52 : 22X 1 m tous les 2 rgs

Attention : ne faire les jetés que si ils peuvent être compensés par les diminutions et inversément . Dans le cas contraire , tricoter les mailles en jersey

A 65 cm de hauteur totale (144 rgs après les côtes) rabattre côté épaule et tous les 2 rgs :

T 34-36 : 2X 9 m et 1X 10 m

T 38-40 : 2X 10 m et 1X 11 m

T 42-44 : 2X 11 m et 1X 12 m

T 46-48 : 2X 12 m et 1X 13 m

T 50-52 : 2X 13 m et 1X 14 m

Tricoter la 2ème moitié en vis-à-vis.

Manches :

Monter 43, 45, 47, 49, 51 mailles et tricoter en côtes 1/1 pendant 16 rgs .

Continuer en point fantaisie en commençant par :

T 34-36 : la maille n° 17

T 38-40 : la maille n° 16

T 42-44 : la maille n° 15

T 46-48 : la maille n° 14

T 50-52 : la maille n° 13

Augmenter de chaque côté :

T 34-36 : 14X 1 m tous les 6 rgs

T 38-40 : 15X 1 m tous les 6 rgs

T 42-44 : 16X 1 m tous les 6 rgs

T 46-48 : 17X 1 m tous les 6 rgs

T 50-52 : 18X 1 m tous les 6 rgs

Attention : ne faire les jetés que si ils peuvent être compensés par les diminutions et inversément . Dans le cas contraire , tricoter les mailles en jersey

A 53 cm de hauteur totale (116 rgs après les côtes) rabattre seulement les mailles .

Tricoter une 2ème manche semblable .

Col et assemblage :

Reprendre 83, 87, 91, 95, 99 mailles au long de l'encolure du devant et tricoter en côtes 1/1 . **Faire une diminution double verticale à chaque rang** sur la maille centrale .

Sur les rgs endroits : glisser 2 m en les prenant ensemble comme pour les tricoter à l'endroit, 1 m endroit, passer les 2 m glissée par dessus la m tricotée .

Sur les rgs envers : glisser la première maille en la prenant comme pour la tricoter à l'endroit . Faire pareil pour la deuxième, les remettre ensuite sur l'aiguille gauche en piquant d'abord dans la 1ère puis dans la seconde : les deux mailles se retrouvent tordues sur votre aiguille . Terminer en tricotant les 3 mailles ensemble à l'envers . Après 10 rgs rabattre souplement les mailles .



Faire les coutures d'épaules et les prolonger pour fermer le col.

Coudre les manches au long du corps en alignant le milieu des manches avec les coutures d'épaule.

Faire les coutures de côté et les prolonger par les coutures de dessous des manches .

Le présent tutoriel est réservé à un usage strictement privé .

Tout usage commercial (vente du présent tutoriel ou vente de modèle réalisé à partir de ce tutoriel) est interdit sans l'accord préalable de " Un Amour de Tricot "

Tout contrevenant s'expose à des poursuites judiciaires.

Si vous rencontrez un problème dans la réalisation de votre ouvrage, vous pouvez me contacter via ma page Facebook : <https://www.facebook.com/unamourdetricot/>
Je vous aiderai avec plaisir