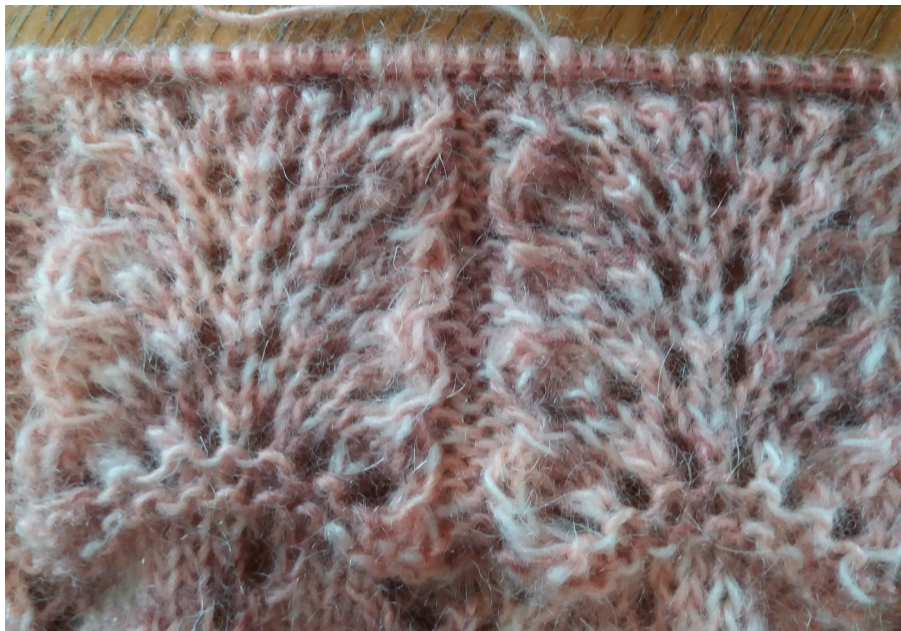


Isabelle Van Steenkiste pour Un Amour de Tricot



Août : Bruxelles



La dentelle du mois : Bruxelles

Apparue à la renaissance, la dentelle se développe très rapidement dans nos régions . A Bruxelles, les dentellières utilisent deux techniques : les fuseaux et l'aiguille. Elle s'exporte dans toute l'Europe et en 1662, le parlement anglais va interdire son importation dans l'île . Pour pouvoir continuer à la vendre, les dentellières vont simplement changer son nom pour le point d'Angleterre. Au 18ème siècle, la dentelle de Bruxelles connaît son apogée . Elle reconnue pour la qualité et et le raffinement de ses motifs mais également pour la finesse des fils de lin employés .

Au 19ème siècle, les techniques mécaniques de réalisation du tulle remplace petit à petit le travail manuel . La dentelle actuelle de Bruxelles est composée d'un lacet débité au mètre par des machines .



Note :

Le point du mois est dédié à la dentelle de Bruxelles mais il n'en est pas une copie .
Reproduire cette dentelle au tricot est juste impossible.

Fournitures totales pour les 12 mois du Kal (rappel):

Vous avez le choix entre plusieurs qualités différentes de la marque Baudilaine.com
Voici pour chacune d'elles les quantités nécessaires ainsi que les aiguilles recommandées.

- Le Prétoria : 7 pelotes - aiguilles 5
- Le Mohair 150 : 5 pelotes - aiguille 4,5
- Le mostra : 6 pelotes - aiguille 4,5
- Le Port Elisabeth : 2 pelotes - aiguille 6
- Le Coton Alpaga Dégradé : 8 pelotes - aiguille 5,5
- Le Coton Alpaga : 8 pelotes - aiguille 5,5

Particularité (rappel) :

Quelle que soit la laine choisie, il ne faut pas faire d'échantillon .
Ce tuto est valable pour toutes les qualités proposées sans modification. Les dimensions de votre ouvrage terminé seront juste légèrement différentes

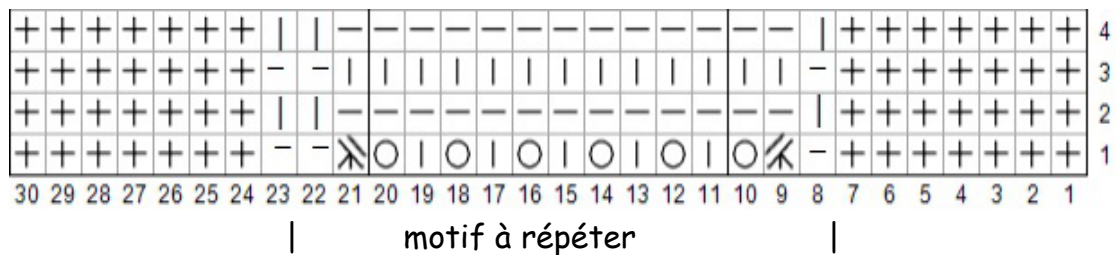
Dimensions de l'ouvrage :

Environ 50 cm de large sur 180 cm de long (90 cm une fois cousu)

Avant de commencer :

Recompter le nombre de maille qui doit être 75 . Dans le cas contraire , reprendre le tuto précédent (Juillet - Chantilly) et vérifier le travail déjà effectué .

Explication du point - Diagramme :



Répéter les rgs 1 à 4

Nb : Il n'y a qu'une maille endroit avant le premier motif et il y en a deux après le dernier motif . Ce petit décalage est nécessaire pour coller au nombre de mailles du Baudi-Lace

	Maille lisière tricotée à l'endroit
	Maille endroit
	Maille envers
	jeté
	4 mailles ensemble à l'endroit



Surjet triple : glisser 2 mailles sans les tricoter, tricoter 2 m ensemble à l'endroit, passer les 2 m glissées par dessus la m obtenue .

Explication du point - Texte :

Rg 1 : 7 m end, * 1 m env, 4 m ens à l'end, répéter 5X (1 jeté et 1 m end) , 1 jeté, 1 surjet triple, 1 m env * répéter de * à *, terminer par 1 m env et 7 m end

Rg 2 : 8 m end, * 1 m end, 13 m env, 1 m end * répéter de * à *, terminer par 7 m end

Rg 3 : 7m end, * 1 m env, 13 m end, 1 m env * répéter de * à * , terminer par 1 m env et 7 m end

Rg 4 : 8 m end, * 1 m end, 13 m env, 1 m end * répéter de * à *, terminer par 7 m end

Réalisation :

Reprendre les 75 mailles laissée en attente en juillet et continuer avec 4 rgs à l'endroit (point mousse)

Continuer ensuite au point de Bruxelles sur environ 15 cm de haut, pour arriver à une hauteur totale de environ 120 cm . "Environ" car suivant le fil choisi , un motif complet ne fait pas la même hauteur . Donc, pour la beauté du résultat, mettre le travail en attente après un rg 4 : mesurer pour être au plus près de 120 cm de hauteur totale .

La suite de ce tuto sera disponible à partir du 2 septembre 2020 .

Le présent tutoriel est réservé à un usage strictement privé .

Tout usage commercial (vente du présent tutoriel ou vente de modèle réalisé à partir de ce tutoriel) est interdit sans l'accord préalable de " Un Amour de Tricot "

Tout contrevenant s'expose à des poursuites judiciaires.

Si vous rencontrez un problème dans la réalisation de votre ouvrage, vous pouvez me contacter via ma page Facebook : <https://www.facebook.com/unamourdetricot/>

Je vous aiderai avec plaisir