



**Le cardigan So British**  
**Tailles 34-36, 38-40, 42-44, 46-48, 50-52, 54-56**



**Fournitures :**

Qualité "Andes" de DMC ( 50 gr = 130 m ) : 6, 6, 7, 8, 9, 10 pelotes

aiguilles n° 5

une aiguille à torsade

6 boutons

**Largeur au niveau de la poitrine :** 46, 49, 52, 56, 60, 64 cm

**Echantillon :**

Un carré de 10 cm en jersey = 18 m et 24 rg

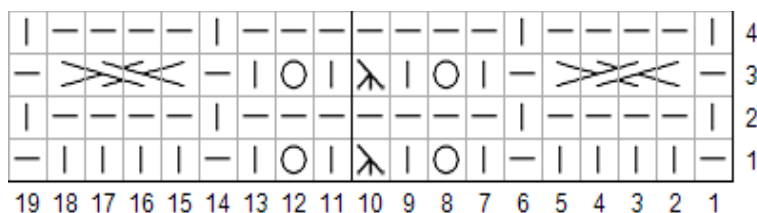
**Points utilisés :****Côtes 1/1 :**

Rg 1 : alterner 1 m end et 1 m env

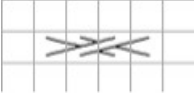
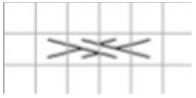
Rg 2 et les suivants : tricoter les mailles comme elles se présentent.

**Jersey :**

Tricoter à l'endroit sur les rangs endroits et à l'envers sur les rangs envers.

**Torsade fantaisie :**

|  |   |
|--|---|
|  | maille endroit  |
|  | maille envers   |
|  | jeté  |
|  | 1 surjet double : glisser 1 m sans la tricoter, tricoter 2 m ensemble à l'endroit, passer la m glissée par-dessus la m obtenue. |

|   |   |
|---|---|
|  | glisser 2 m sur l'aig aux et la placer derrière le travail, tricoter 2 m end, tricoter les 2 m de l'aig aux à l'end |
|  | glisser 2 m sur l'aig aux et le placer devant le travail, tricoter 2 m end, tricoter les 2 m de l'aig aux à l'end.  |

## Réalisation :

### Dos:

Monter 81, 89, 95, 103, 113, 123 m et tricoter en côtes 1/1 pendant 20 rgs .

Continuer en jersey .

A 40 cm de hauteur totale ( 72 rgs après les côtes ) diminuer de chaque côté et tous les 2 rgs pour les emmanchures :

T 34-36 : 1X 3 m, 1X 2 m, 3X 1 m

T 38-40 : 1X 3 m, 2X 2 m, 3X 1 m

T 42-44 : 1X 3 m, 2X 2 m, 4X 1 m

T 46-48 : 2X 3 m, 2X 2 m, 4X 1 m

T 50-52 : 1X 4 m, 1X 3 m, 2X 2 m, 5X 1 m

T 54-56 : 1X 4 m, 1X 3 m, 3X 2 m, 5X 1 m

A 58, 59, 60, 61, 62, 63 cm de hauteur totale , ( 114, 116, 118, 120, 122, 124 rgs après les côtes ), diminuer en même temps pour les épaules et l'encolure :

Pour les épaules, rabattre de chaque côté et tous les 2 rgs :

T 34-36 : 3X 5 m

T 38-40 : 2X 5 m et 1X 6 m

T 42-44 : 1X 5 m et 2X 6 m

T 46-48 : 1X 5 m et 2X 6 m

T 50-52 : 2X 6 m et 1X 7 m

T 54-56 : 2X 7 m et 1X 8 m

Pour l'encolure , rabattre :

T 34-36 : les 29 m centrales puis 2 rgs plus haut 1X 3 m de chaque côté

T 38-40 : les 31 m centrales puis 2 rgs plus haut 1X 3 m de chaque côté

T 42-44 : les 33 m centrales puis 2 rgs plus haut 1X 3 m de chaque côté

T 46-48 : les 35 m centrales puis 2 rgs plus haut 1X 3 m de chaque côté

T 50-52 : les 37 m centrales puis 2 rgs plus haut 1X 3 m de chaque côté

T 54-56 : les 37 m centrales puis 2 rgs plus haut 1X 3 m de chaque côté

### Demi-devant droit :

Monter 40, 44, 47, 51, 55, 61 m et tricoter en côtes 1/1 pendant 20 rgs .

Continuer en répartissant les mailles comme suit :

18, 22, 25, 29, 33, 39 m en jersey, les 19 m de la grille du point fantaisie et 3 m en jersey .

A 40 cm de hauteur totale ( 72 rgs après les côtes ) diminuer à droite et tous les 2 rgs pour l'emmanchure :

T 34-36 : 1X 3 m, 1X 2 m, 3X 1 m

T 38-40 : 1X 3 m, 2X 2 m, 3X 1 m

T 42-44 : 1X 3 m, 2X 2 m, 4X 1 m

T 46-48 : 2X 3 m, 2X 2 m, 4X 1 m

T 50-52 : 1X 4 m, 1X 3 m, 2X 2 m, 5X 1 m

T 54-56 : 1X 4 m, 1X 3 m, 3X 2 m, 5X 1 m

A 48, 48, 49, 50, 51, 52 cm de hauteur totale, ( 90, 90, 92, 94, 96, 98 rgs après les côtes ) rabattre à gauche pour l'encolure et tous les 2 rgs :

T 34-36 : 1X 6 m, 1X 3 m, 2X 2 m et 4X 1 m

T 38-40 : 1X 6 m, 1X 3 m, 2X 2 m et 5X 1 m

T 42-44 : 1X 7 m, 1X 3 m, 2X 2 m et 5X 1 m

T 46-48 : 1X 7 m, 1X 3 m, 2X 2 m, et 6X 1 m

T 50-52 : 1X 7 m, 1X 3 m, 2X 2 m et 6X 1 m

T 54-56 : 1X 8 m, 1X 3 m, 2X 2 m et 6X 1 m

A 58, 59, 60, 61, 62, 63 cm de hauteur totale , ( 114, 116, 118, 120, 122, 124 rgs après les côtes ), rabattre à droite pour l'épaule et tous les 2 rgs :

T 34-36 : 3X 5 m

T 38-40 : 2X 5 m et 1X 6 m

T 42-44 : 1X 5 m et 2X 6 m

T 46-48 : 1X 5 m et 2X 6 m

T 50-52 : 2X 6 m et 1X 7 m

T 54-56 : 2X 7 m et 1X 8 m

Tricoter le demi-devant gauche en vis-à-vis

### **Manches :**

Monter 41, 43, 45, 47, 49, 51 mailles et tricoter en côtes 1/1 pendant 20 rgs.

Continuer en jersey en augmentant de chaque côté :

T 34-36 : 8X 1 m tous les 8 rgs

T 38-40 : 9X 1 m tous les 8 rgs

T 42-44 : 10X 1 m tous les 6 rgs

T 46-48 : 11X 1 m tous les 6 rgs

T 50-52 : 12X 1 m tous les 6 rgs

T 54-56 : 14X 1 m tous les 4 rgs

A 45 cm de hauteur totale ( 82 après les côtes ), rabattre de chaque côté et tous les 2 rgs :

T 34-36 : 1X 3 m, 1X 2 m, 13X 1 m, 1X 2 m, 1X 3 m

T 38-40 : 1X 3 m, 1X 2 m, 13X 1 m, 2X 2 m, 1X 3 m

T 42-44 : 1X 3 m, 2X 2 m, 13X 1 m, 2X 2 m, 1X 3 m

T 46-48 : 1X 3 m, 2X 2 m, 13X 1 m, 3X 2 m, 1X 3 m

T 50-52 : 1X 3 m, 3X 2 m, 13X 1 m, 3X 2 m, 1X 3 m

T 54-56 : 1X 3 m, 3X 2 m, 13X 1 m, 3X 2 m, 2X 3 m

Rabattre en 1X les 11 m restantes .

Tricoter une 2ème manche semblable.

### **Bordures et assemblage :**

Reprendre 80, 82, 84, 86, 88, 90 m au long du demi-devant gauche et tricoter en côtes 1/1 pendant 9 rgs. Rabattre seulement les mailles .

Reprendre le même nombre de mailles au long du demi-devant droit et tricoter en côtes 1/1 . Répartir 5 boutonnières sur le rg 4 : rabattre 1 m à distance régulière et remonter 1 m au rg 5 . Après le 9ème rg , rabattre seulement les mailles .

Faire les coutures d'épaules.

Reprendre 133, 139, 145, 151, 157, 163 m au long de l'encolure et tricoter en côtes 1/1 pendant 9 rgs . Prévoir 1 boutonnière au rg 4 : rabattre la 5ème m du rg et remonter 1 m au rg 5 . Après les 9 rgs de côtes, rabattre seulement les mailles .

Faire les coutures de côtés . Fermer les manches et les coudre dans les trous des emmanchures . Coudre les boutons en face des boutonnières

**Le présent tutoriel est réservé à un usage strictement privé .**

**Tout usage commercial ( vente du présent tutoriel ou vente de modèle réalisé à partir de ce tutoriel ) est interdit sans l'accord préalable de " Un Amour de Tricot "**

**Tout contrevenant s'expose à des poursuites judiciaires.**

Si vous rencontrez un problème dans la réalisation de votre ouvrage, vous pouvez me contacter via ma page Facebook : <https://www.facebook.com/unamourdetricot/>

Je vous aiderai avec plaisir