



Gilet Rose des Sables
T 34-36, 38-40, 42-44, 46-48, 50-52



Fournitures :

Qualité "Malmedy" de Anell (50 gr = 125 m) :

Taille	Coloris rose	Coloris Brun
34-36	4 pelotes	6 pelotes
38-40	5 pelotes	7 pelotes
42-44	5 pelotes	7 pelotes
46-48	6 pelotes	8 pelotes
50-52	6 pelotes	8 pelotes

Aiguilles n° 4

Echantillon :

Un carré de 10 cm en jersey = 18 m et 24 rgs

Largeur au niveau de la poitrine : 44, 47, 50, 53, 56 cm

Points employés :**Côtes 1/1 :**

Rg endroit : répéter 1 m endroit et 1 m envers

Rg envers : tricoter les mailles comme elles se présentent

Côtes 2/2 :

Rg endroit : répéter 2 m endroit et 2 m envers

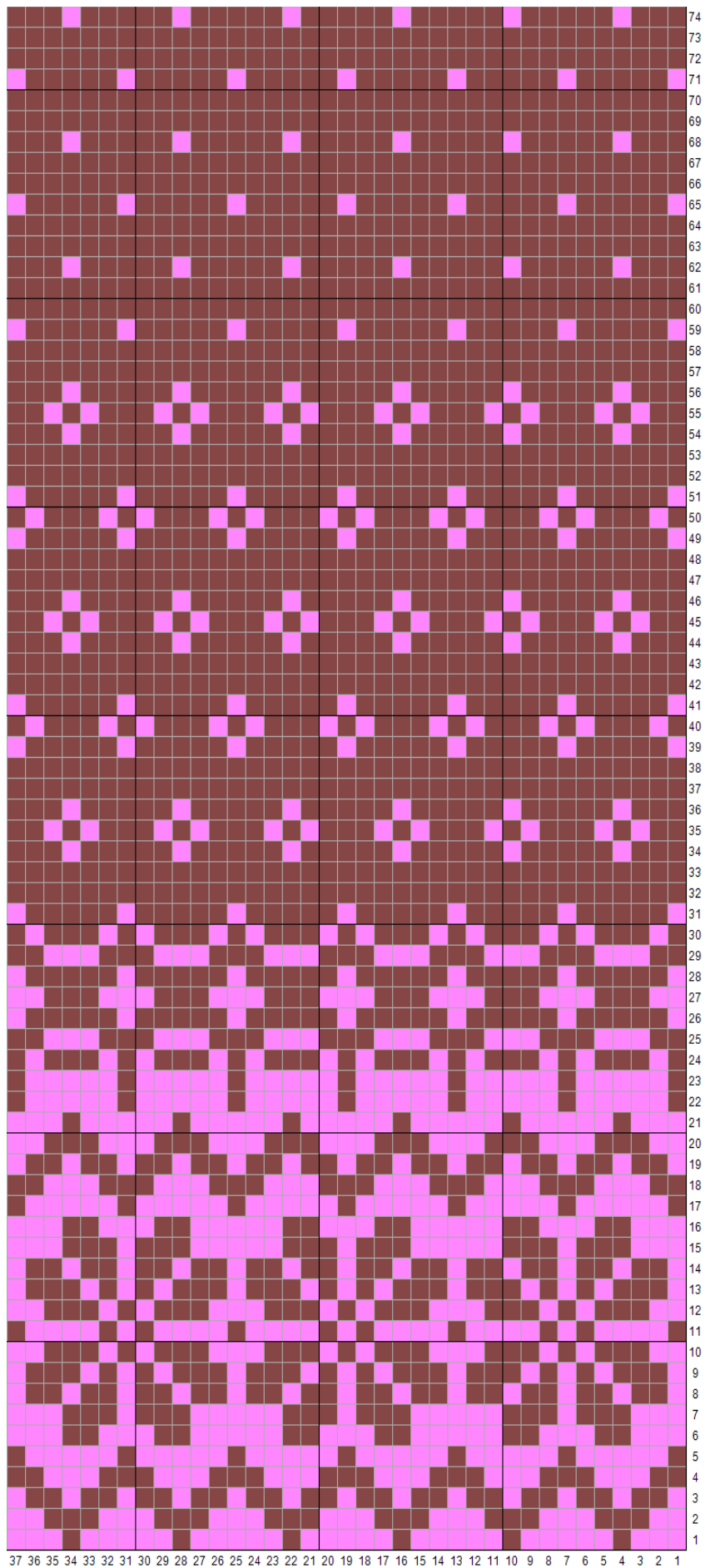
Rg envers : tricoter les mailles comme elles se présentent

Jersey:

Rg endroit : tricoter à l'endroit

Rg envers : tricoter à l'envers

Jacquard :



| motif à répéter |

Réalisation :

Dos :

Monter 92, 98, 106, 114, 122 mailles en rose et tricoter 20 rgs en côtes 2/2.

Continuer avec 30 rgs en jersey uni rose puis avec les 74 rgs de la grille jacquard .

Commencer le motif à la maille :

T 34-36 : maille n° 9

T 38-40 : maille n° 12

T 42-44 : maille n° 8

T 46-48 : maille n° 10

T 50-52 : maille n° 12

Après le 74ème rg de la grille, continuer en jersey uni brun pendant 50 rgs pour arriver à une hauteur totale de 68 cm

A cette hauteur, diminuer pour les épaules de chaque côté et tous les 2 rgs :

T 34-36 : 1X 8 m et 2X 9 m

T 38-40 : 2X 9 m et 1X 10 m

T 42-44 : 2X 10 m et 1X 11 m

T 46-48 : 2X 11 m et 1X 12 m

T 50-52 : 2x 12 m et 1X 13 m

Rabattre les 40, 42, 44, 46, 48 mailles restantes .

Demi-devant droit :

Monter 53, 57, 61, 65, 69 mailles en rose et tricoter en côte 1/1 sur les 11 premières mailles et en côtes 2/2 sur les suivantes pendant 20 rgs . Faire une boutonnière de 2 m (sur les 6ème et 7ème m) au rg 5

Continuer comme suit :

1) en côtes 1/1 sur les 11 premières mailles et en jersey uni sur le reste des mailles pendant 30 rgs . Faire une boutonnière sur le rg 29 des côtes 1/1 (soit à hauteur du rg 9 en jersey).

2) en côtes 1/1 toujours en rose sur les 11 premières mailles et en jacquard sur les mailles suivantes en commençant à la maille n° 1 pour toutes les tailles .

A hauteur du rg 3 de la grille jacquard, faire la 3ème boutonnière dans les côtes 1/1.

A hauteur du rg 5 de la grille jacquard, changer de couleur pour les côtes 1/1 et les continuer en brun jusqu'à la fin .

A hauteur du rg 27 de la grille jacquard, faire la 4ème boutonnière .

A hauteur du rg 51 de la grille jacquard, faire la 5ème boutonnière .

3) A partir du 55ème rg de la grille jacquard, rabattre à droite et à 11 m du bord :

T 36-36 : 16X 1 m alternativement tous les 2 et 4 rgs

T 38-40 : 18X 1 m alternativement tous les 2 et 4 rgs

T 42-44 : 19X 1 m alternativement tous les 2 et 4 rgs

T 46-48 : 20X 1 m alternativement tous les 2 et 4 rgs

T 50-52 : 21 X 1 m alternativement tous les 2 et 4 rgs

Après le 74ème rg de la grille, continuer en jersey uni brun pendant 50 rgs pour arriver à une hauteur totale de 68 cm

A cette hauteur, diminuer à gauche pour l'épaule de chaque côté et tous les 2 rgs :

T 34-36 : 1X 8 m et 2X 9 m

T 38-40 : 2X 9 m et 1X 10 m

T 42-44 : 2X 10 m et 1X 11 m

T 46-48 : 2X 11 m et 1X 12 m

T 50-52 : 2x 12 m et 1X 13 m

Continuer en côtes 1/1 sur les 11 mailles restantes pendant 27, 28, 29, 30, 31 rgs

Rabattre souplement les mailles

Demi-devant gauche :

Travailler en vis-à-vis mais sans faire de boutonnière et en commençant la grille jacquard à :

T 34-36 : la maille n°8

T 38-40 : la maille n°4

T 42-44 : la maille n° 12

T 46-48 : la maille n° 8

T 50-52 : la maille n° 4

Manche :

Monter 44, 46, 48, 50, 52 mailles en rose et tricoter en côtes 2/2 pendant 20 rgs.

Continuer en jersey rose en augmentant de chaque côté :

T 34-36 : 13X 1 m tous les 8 rgs

T 38-40 : 14X 1 m tous les 6 rgs

T 42-44 : 15X 1 m tous les 6 rgs

T 46-48 : 16X 1 m tous les 6 rgs

T 50-52 : 17X 1 m tous les 6 rgs

Après 30 rgs en rose uni, continuer avec la grille jacquard en commençant par :

T 34-36 : la maille n° 11

T 38-40 : la maille n° 8

T 42-44 : la maille n° 7

T 46-48 : la maille n° 6

T 50-52 : la maille n° 5

Après les 74 rgs de la grille jacquard, continuer en jersey brun uni .

A 52 cm de hauteur totale, (20 rgs en côtes + 30 rgs en jersey rose + 74 rgs en jacquard + 10 rgs en jersey brun) rabattre souplement les mailles .

Tricoter une 2ème manche semblable

Assemblage :

Faire les coutures d'épaules .

Coudre les 2 bandes d'encolure au long de l'encolure dos .

Coudre le haut des manches au long du dos et du devant . Bien aligner le milieu des manches avec les coutures d'épaule.

Faire les coutures de dessous des manches et les prolonger par les coutures de côtés .

Coudre les boutons .

Le présent tutoriel est réservé à un usage strictement privé .

Tout usage commercial (vente du présent tutoriel ou vente de modèle réalisé à partir de ce tutoriel) est interdit sans l'accord préalable de " Un Amour de Tricot "

Tout contrevenant s'expose à des poursuites judiciaires.

Si vous rencontrez un problème dans la réalisation de votre ouvrage, vous pouvez me contacter via ma page Facebook : <https://www.facebook.com/unamourdetricot/>

Je vous aiderai avec plaisir