



**Le top Danaé**  
**T 34-36, 38-40, 42-44, 46-48, 50-52, 54-56**



**Fournitures :**

Qualité "Natura Just Cotton Multico" de la marque DMC ( 50gr = 155 m ) :

6, 6, 7, 8, 9 pelotes

Aiguilles 3,5

Des marques-mailles

**Echantillon :**

Un carré de 10 cm en jersey = 27 m et 34 rgs

**Points utilisés :**

**Côtes 1/1 :**

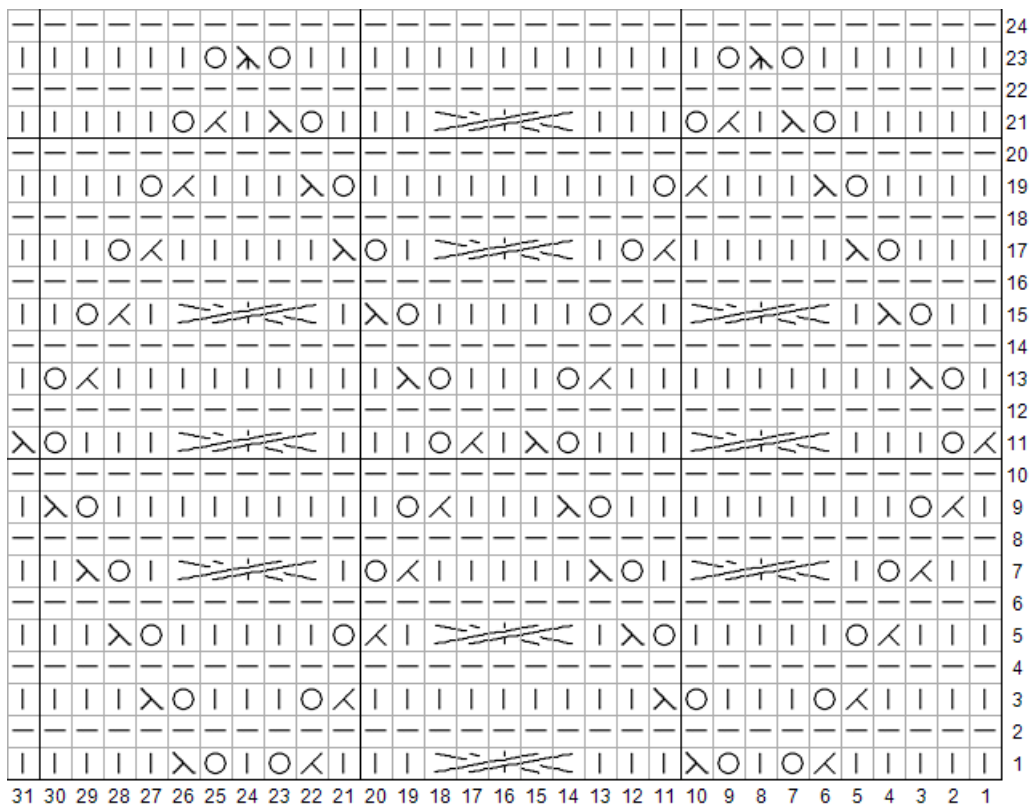
Rg 1 : alterner 1 m end et 1 m env

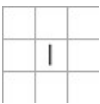
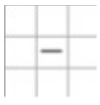
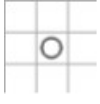
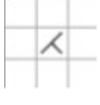
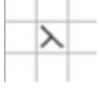
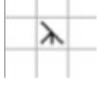
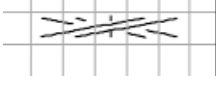
Rg 2 et tous les suivant : tricoter les mailles comme elles se présentent

**Jersey :**

Tricoter à l'endroit sur l'endroit et à l'envers sur l'envers.

**Point fantaisie :**



	Maille endroit
	Maille envers
	jeté
	2 m ensemble à l'endroit
	1 surjet simple : glisser 1 m sans la tricoter, tricoter la suivante à l'endroit, passer la m glissée par-dessus la m tricotée
	1 surjet double : glisser 1 m sans la tricoter, tricoter 2 m ensemble à l'endroit, passer la m glissée par-dessus la m obtenue.
	Glisser 3 m sur l'aiguille auxiliaire et la placer derrière le travail, tricoter 2 m à l'endroit, tricoter les 3 m de l'aig aux à l'endroit.

## Réalisation :

### Dos :

Monter 103 (113) 123 (135) 147 (159) m et tricoter en côtes 1/1 pendant 30 rgs  
Continuer en jersey en répartissant 10 augmentations sur le premier rg .

Augmenter ensuite de chaque côté 15X 1 m tous les 6 rgs

A 42 cm de hauteur totale ( 92 rgs après les côtes ) continuer droit : mettre un marque-maille de chaque côté du rg pour marquer le début des emmanchures et tricoter les 8 premières et les 8 dernières mailles en côtes 1/1 . Continuer en jersey sur les autres mailles .

A 57 cm de hauteur totale ( 136 rgs après les côtes) continuer en côtes 1/1 sur la totalité des mailles pendant 20 rgs .

Rabattre souplement les mailles .

### Devant :

Monter 103 (113) 123 (135) 147 (159) m et tricoter en côtes 1/1 pendant 30 rgs  
Continuer en jersey en répartissant 10 augmentations sur le premier rg .



Au 3ème rg, placer le motif fantaisie sur les 31 m centrales ( voir grille )  
Augmenter ensuite de chaque côté 15X 1 m tous les 6 rgs  
A 42 cm de hauteur totale ( 92 rgs après les côtes ) continuer droit : mettre un  
marque-maille de chaque côté du rg pour marquer le début des emmanchures et  
tricoter les 8 premières et les 8 dernières mailles en côtes 1/1 . Continuer en jersey  
sur les autres mailles .  
A 57 cm de hauteur totale ( 136 rgs après les côtes) continuer en côtes 1/1 sur la  
totalité des mailles pendant 20 rgs .  
Rabattre soûplement les mailles .

### **Bretelles :**

Monter 9 mailles et tricoter en côtes 1/1 pendant 30 rgs . Rabattre les mailles  
tricoter une 2ème bretelle semblable .

### **Assemblage :**

Faire une couture d'épaule de 3 cm de  
chaque côté . Coudre les bretelles en les  
espacant de 18 cm environ . Terminer en  
faisant les coutures de côtés ( de la base  
jusqu'aux marque-mailles .



Le présent tutoriel est réservé à un usage strictement privé .

Tout usage commercial ( vente du présent tutoriel ou vente de modèle réalisé à partir  
de ce tutoriel ) est interdit sans l'accord préalable de " Un Amour de Tricot "

Tout contrevenant s'expose à des poursuites judiciaires.

Si vous rencontrez un problème dans la réalisation de votre ouvrage, vous pouvez me contacter via ma page Facebook : <https://www.facebook.com/unamourdetricot/>  
Je vous aiderai avec plaisir