

Isabelle Van Steenkiste pour Un Amour de Tricot



Janvier : Alençon



La dentelle du mois : La dentelle d' Alençon

Appelée aussi la « reine de la dentelle », la dentelle d'Alençon débute au 15^{ème} siècle dans une concurrence avec le point de Venise . Vers les années 1660, Marthe La Perrière invente le « point d'Alençon » et obtient alors de Colbert un privilège de manufacture royale en 1665. Le « point d'Alençon », dont le secret fut longtemps jalousement gardé, est une dentelle à l'aiguille caractérisée par un réseau de mailles bouclées, des points de fantaisie appelés « modes », des brodes (mèches de fils recouvertes de points de feston serrés formant les reliefs) recouvertes de points de

boutonnière serrés et, après 1775, parfois faites de crin de cheval. Le réseau de mailles bouclées est mis au point vers 1690 , mais n'est appelé « point d'Alençon » que

vers 1720 . En 1807, la fabrication est relancée après la Révolution, grâce à la congrégation des soeurs de la Providence d'Alençon, qui perpétue la tradition, maintenue jusqu'à nos jours. À partir de 1855 apparaissent les motifs ombrés (séries de points plus ou moins serrés de manière à obtenir un effet de clair-obscur).

L'industrie de la dentelle d'Alençon, qui est, depuis le 18ème siècle , la plus coûteuse des dentelles, a connu depuis sa création une vogue croissante jusqu'au déclin de cette industrie au début du 20ème siècle sous la concurrence de la dentelle mécanique.



Note :

Le point du mois est dédié à la dentelle d'Alençon mais il n'en est pas une copie. Reproduire cette dentelle au tricot est juste impossible.

Fournitures totales pour les 12 mois du Kal :

Vous avez le choix entre plusieurs qualités différentes de la marque Baudilaine.com. Voici pour chacune d'elles les quantités nécessaires ainsi que les aiguilles recommandées.

- Le Prétoria : 7 pelotes - aiguilles 5
- Le Mohair 150 : 5 pelotes - aiguille 4,5
- Le mostra : 6 pelotes - aiguille 4,5
- Le Port Elisabeth : 2 pelotes - aiguille 6

- Le Coton Alpaga Dégradé : 8 pelotes - aiguille 5,5
- Le Coton Alpaga : 8 pelotes - aiguille 5,5

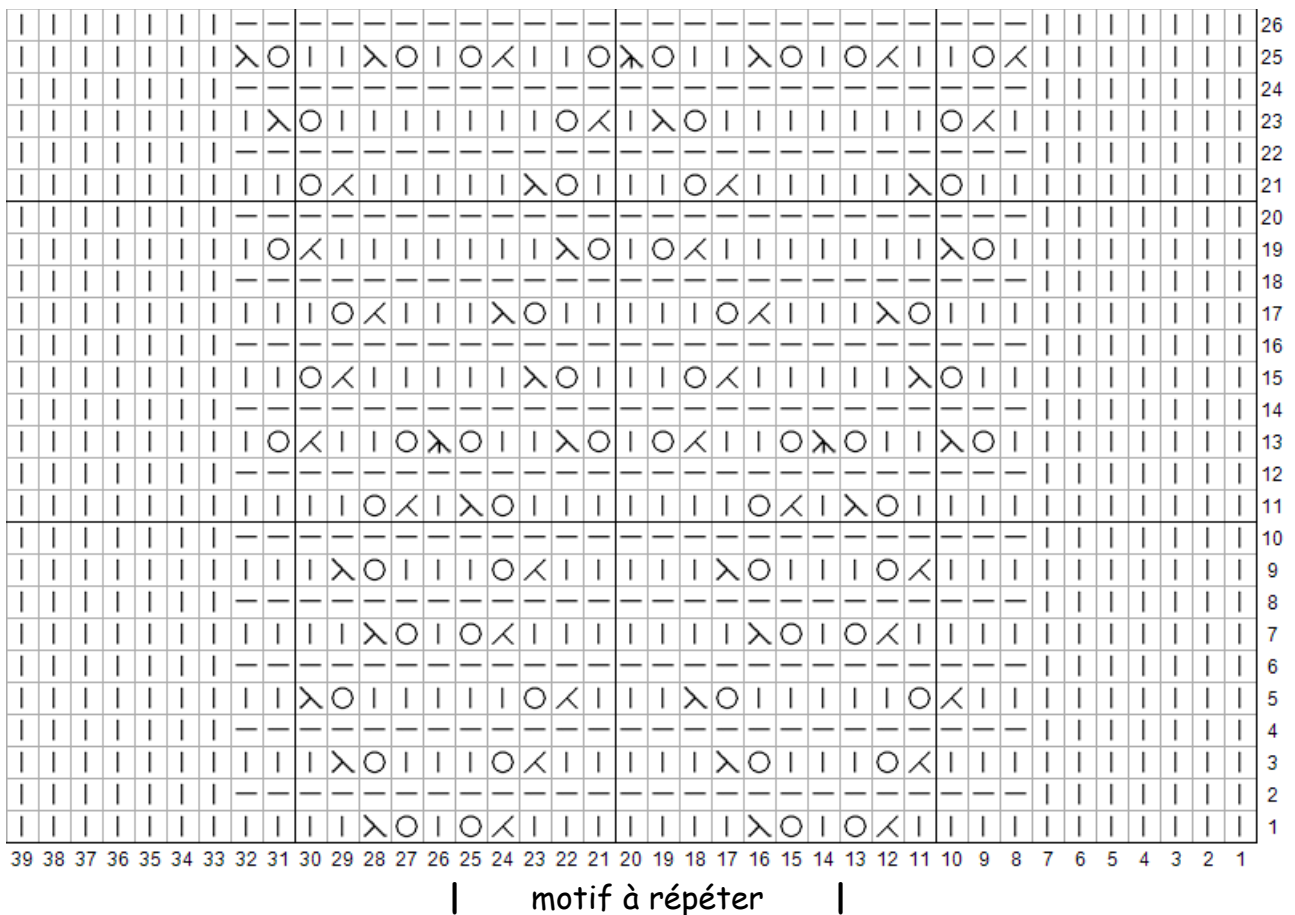
Particularité :

- Quelle que soit la laine choisie, il ne faut pas faire d'échantillon .
Ce tuto est valable pour toutes les qualités proposées sans modification. Les dimensions de votre ouvrage terminé seront juste légèrement différentes
- Dans un point ajouré, une diminution doit toujours être compensée par un jeté et une double diminution par deux jetés . Votre nombre de mailles doit donc toujours rester le même.

Dimensions de l'ouvrage :

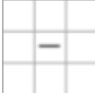
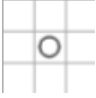
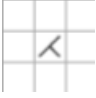
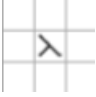

Environ 50 cm de large sur 180 cm de long (90 cm une fois cousu)

Explication du point - Diagramme :



Répéter ensuite les rgs 3 à 26

	Maille endroit
---	----------------

	Maille envers
	Jeté
	2 mailles ensemble à l'endroit
	1 surjet simple : glisser une maille sans la tricoter, tricoter la suivante à l'endroit, passer la maille glissée par dessus la maille endroit
	1 surjet double : glisser une maille sans la tricoter, tricoter les 2 mailles suivantes ensemble à l'endroit, passer la maille glissée par dessus la maille obtenue

Explication du point - Texte :

Rg 1 : 11 m end, 2 m ens à l'end, 1 jeté, * 1 m end, 1 jeté, 1 surjet simple, 7 m end, 2 m ens à l'end, 1 jeté *, répéter de * à *, terminer par 1 m end, 1 jeté, 1 surjet simple, 11 m end .

Rg 2 et tous les rgs envers : 7 m end, 61 m env, 7 m end

Rg 3 : 10 m end, 2 m ens à l'end, 1 jeté, 1 m end, * 2 m end, 1 jeté, 1 surjet simple, 5 m end, 2 m ens à l'end, 1 jeté, 1 m end *, répéter de * à *, terminer par 2 m end, 1 jeté, 1 surjet simple, 10 m end .

Rg 5 : 9 m end, 2 m ens à l'end, 1 jeté, 2 m end, * 3 m end, 1 jeté, 1 surjet simple, 3 m end, 2 m ens à l'end, 1 jeté, 2 m end *, répéter de * à *, terminer par 3 m end, 1 jeté, 1 surjet simple, 9 m end .

Rg 7 : 11 m end, 2 m ens à l'end, 1 jeté, * 1 m end, 1 jeté, 1 surjet simple, 7 m end, 2 m ens à l'end, 1 jeté *, répéter de * à *, terminer par 1 m end, 1 jeté, 1 surjet simple, 11 m end .

Rg 9 : 10 m end, 2 m ens à l'end, 1 jeté, 1 m end, * 2 m end, 1 jeté, 1 surjet simple, 5 m end, 2 m ens à l'end, 1 jeté, 1 m end *, répéter de * à *, terminer par 2 m end, 1 jeté, 1 surjet simple, 10 m end .

Rg 11 : 11 m end, 1 jeté, 1 surjet simple, * 1 m end, 2 m ens à l'end, 1 jeté, 7 m end, 1 jeté, 1 surjet simple *, répéter de * à *, terminer par 1 m end, 2 m ens à l'end, 1 jeté, 11 m end .

Rg 13 : 8 m end, 1 jeté, 1 surjet simple, 2 m end, 1 jeté, * 1 surjet double, 1 jeté, 2 m end, 2 m ens à l'end, 1 jeté, 1 m end, 1 jeté, 1 surjet simple, 2 m end, 1 jeté *, répéter de * à *, terminer par 1 surjet double , 1 jeté, 2 m end, 2 m ens à l'end, 1 jeté, 8 m end .

Rg 15 : 9 m end, 1 jeté, 1 surjet simple, 2 m end, * 3 m end, 2 m ens à l'end, 1 jeté, 3 m end, 1 jeté , 1 surjet simple, 2 m end *, répéter de * à *, terminer par 3 m end, 2 m ens à l'end, 1 jeté, 9 m end .

Rg 17 : 10 m end, 1 jeté, 1 surjet simple, 1 m end, * 2 m end, 2 m ens à l'end, 1 jeté, 5 m end, 1 jeté, 1 surjet simple, 1 m end *, répéter de * à *, terminer par 2 m end, 2 m ens à l'end, 1 jeté, 10 m end .

Rg 19 : 8 m end, 1 jeté, 1 surjet simple, 3 m end, * 4 m end, 2 m ens à l'end, 1 jeté, 1 m end, 1 jeté, 1 surjet simple, 3 m end *, répéter de * à *, terminer par 4 m end, 2 m ens à l'end, 1 jeté, 8 m end .

Rg 21 : 9 m end, 1 jeté, 1 surjet simple, 2 m end, * 3 m end, 2 m ens à l'end, 1 jeté, 3 m end, 1 jeté , 1 surjet simple, 2 m end *, répéter de * à *, terminer par 3 m end, 2 m ens à l'end, 1 jeté, 9 m end .

Rg 23 : 8 m end, 2 m ens à l'end, 1 jeté, 3 m end, * 4 m end, 1 jeté, 1 surjet simple, 1 m end, 2 m ens à l'end, 1 jeté, 3 m end *, répéter de * à *, terminer par 4 m end, 1 jeté, 1 surjet simple, 8 m end .

Rg 25 : 7 m end, 2 m ens à l'end, 1 jeté, 2 m end, 2 m ens à l'end, 1 jeté, * 1 m end, 1 jeté, 1 surjet simple, 2 m end, 1 jeté, 1 surjet double , 1 jeté, 2 m end, 2 m ens à l'end, 1 jeté * répéter de * à * , terminer par 1 m end, 1 jeté, 1 surjet simple, 2 m end, 1 jeté, 1 surjet simple, 7 m end .

Répéter les rgs 3 à 26

Réalisation :

Monter 75 mailles et commencer avec 4 rgs à l'endroit (point mousse)

Continuer ensuite au point d'alençon sur environ 15 cm de haut . "Environ" car suivant le fil choisi , un motif complet ne fait pas la même hauteur .Donc, pour la beauté du résultat, mettre le travail en attente après un rg 14 ou après un rg 26 : mesurer pour être au plus près de 15 cm de hauteur totale .

La suite de ce tuto sera disponible à partir du 2 février 2020 .

Le présent tutoriel est réservé à un usage strictement privé .

Tout usage commercial (vente du présent tutoriel ou vente de modèle réalisé à partir de ce tutoriel) est interdit sans l'accord préalable de " Un Amour de Tricot "

Tout contrevenant s'expose à des poursuites judiciaires.

Si vous rencontrez un problème dans la réalisation de votre ouvrage, vous pouvez me contacter via ma page Facebook : <https://www.facebook.com/unamourdetricot/>

Je vous aiderai avec plaisir