

Isabelle Van Steenkiste pour Un Amour de Tricot

Pull Mathéo

Tailles 4, 6, 8, 10, 12 ans



**Fournitures :**

Qualité "Magnum Tweed" de DMC ( 400 gr = 840 m ) :

Tailles 4 à 10 ans : 1 pelote

Tailles 12 ans : 2 pelotes

Aiguilles n° 5

**Echantillon :**

Un carré de 10 cm en jersey = 18 m et 24 rgs.

**Largeur au niveau de la poitrine :**

34-37-40-43-46 cm

**Points employés :**

**Côtes 1/1 :**

Rg 1 : alterner 1 m end et 1 m env

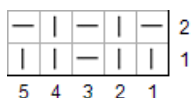
Rg 2 : tricoter les mailles comme elles se présentent

**Point de riz :**

Rg 1 : alterner 1 m end et 1 m env

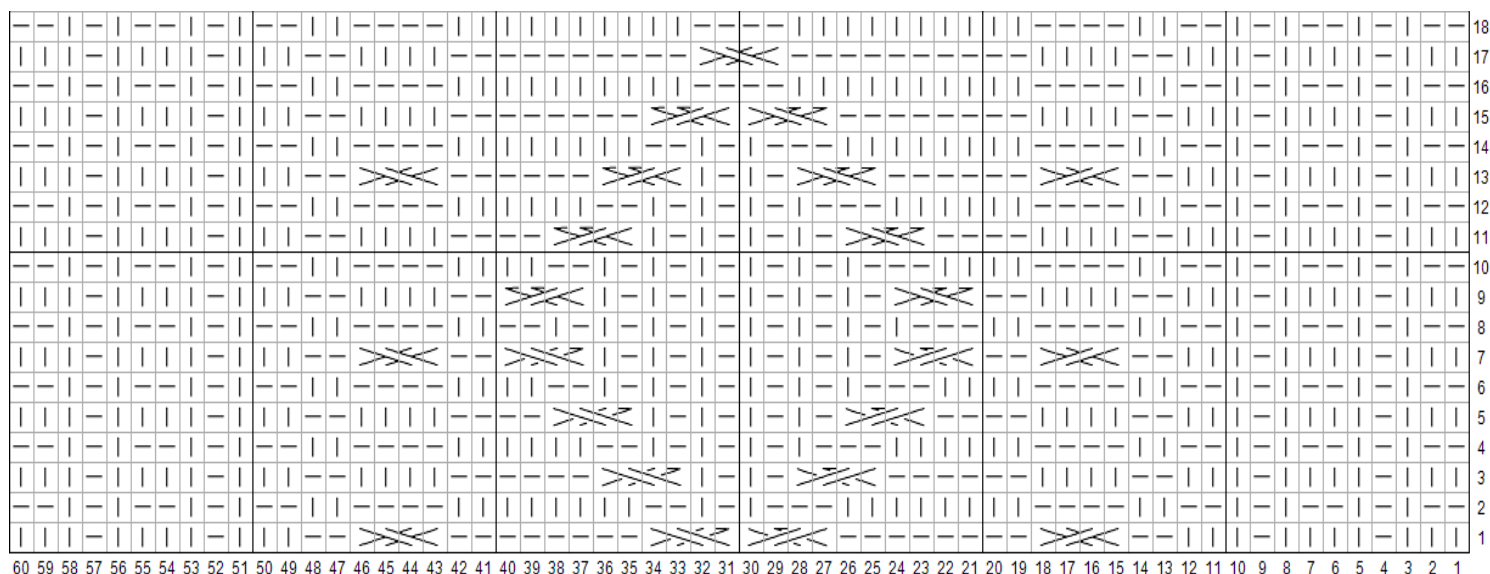
Rg 2 : tricoter les mailles qui se présentent à l'endroit à l'envers et celles qui se présentent à l'envers à l'endroit

**Côtes point de riz :**

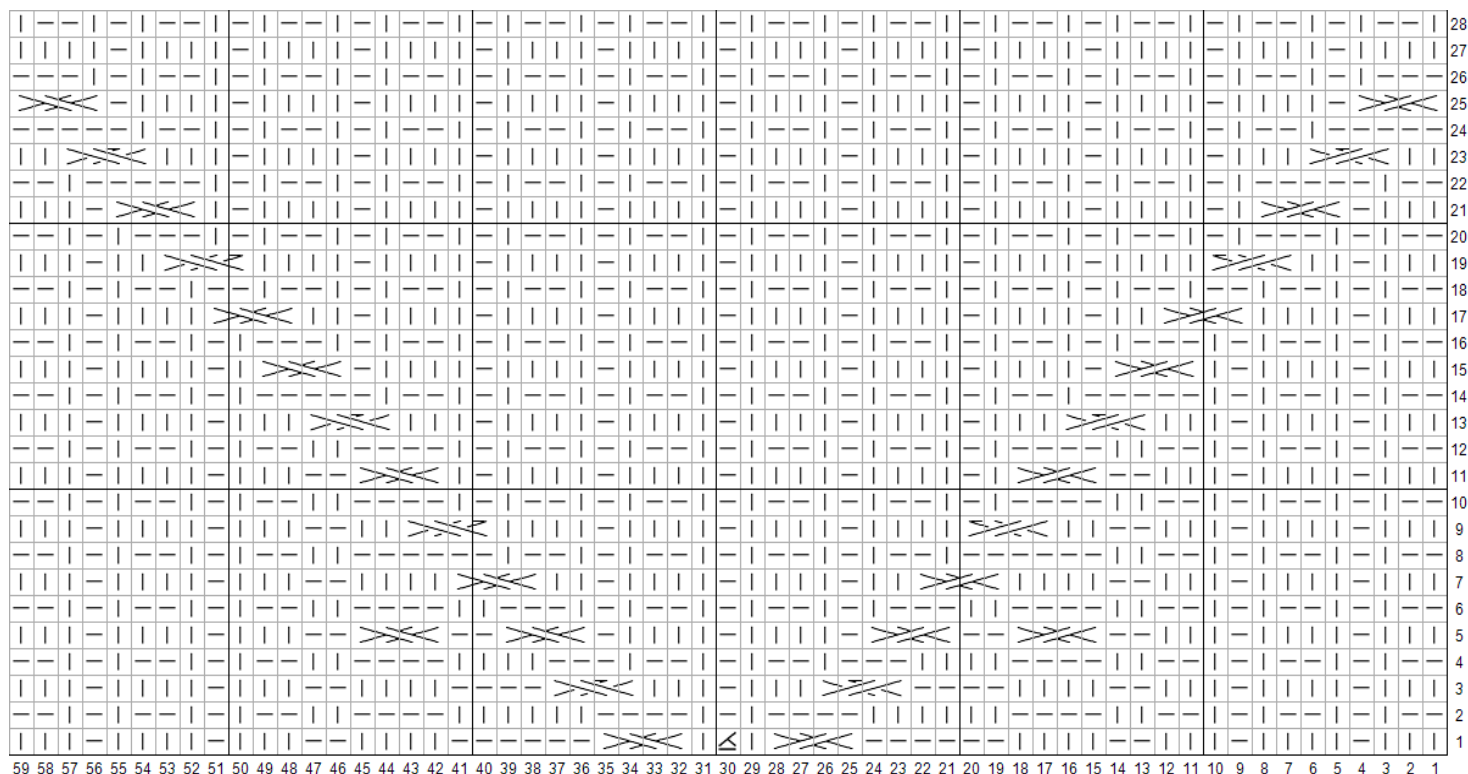


Répéter les 5 mailles du motif

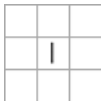
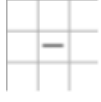


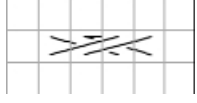
**Motif torsades N°1 :**

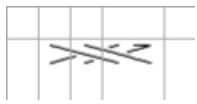
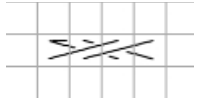





**Motif torsades N°2 :**



Milieu du motif  
 correspond aux mailles 30 et 31  
 du motif N°1 tricotées ensemble à l'envers

	Maille endroit
	Maille envers
	Placer 2 m sur l'aig aux et la placer derrière le travail, tricoter 2 m end, tricoter les 2 m de l'aig aux à l'end
	Placer 2 m sur l'aig aux et la placer devant le travail, tricoter 2 m end, tricoter les 2 m de l'aig aux à l'end
	Placer 2 m sur l'aig aux et la placer derrière le travail, tricoter 2 m end, tricoter la 1ère m de l'aig aux à l'env et la 2ème à l'end

	Placer 2 m sur l'aig aux et la placer devant le travail, tricoter 1 m env et 1 m end, tricoter les 2 m de l'aig aux à l'end
	Placer 2 m sur l'aig aux et la placer derrière le travail, tricoter 2 m end, tricoter la 1ère m de l'aig aux à l'end et la 2ème à l'env
	Placer 2 m sur l'aig aux et la placer devant le travail, tricoter 1 m end et 1 m env, tricoter les 2 m de l'aig aux à l'end
	Placer 2 m sur l'aig aux et la placer derrière le travail, tricoter 2 m end, tricoter les 2 m de l'aig aux à l'env
	Placer 2 m sur l'aig aux et la placer devant le travail, tricoter 2 m env, tricoter les 2 m de l'aig aux à l'end

### Réalisation :

#### Dos :

Monter 66, 72, 76, 82, 86 mailles et tricoter en côtes 1/1 pendant 10 rgs .  
Continuer en motif torsade n°1 : placer le motif sur les 60 mailles centrales .  
Tricoter les mailles avant et après le motif en point de riz .

**Attention** : suivant la taille commencer au rg suivant du motif :

T 4 ans : rang 1

T 6 ans : rang 13

T 8 ans : rang 7

T 10 ans : rang 1

T 12 ans : rang 13

A 23-26-29-32-35 cm de hauteur totale, ( 44-50-56-62-68 rgs après les côtes )  
diminuer de chaque côté et tous les 2 rgs pour les emmanchures :

T 4 ans : 1X 3 m, 1X 2 m et 2X 1 m

T 6 ans : 1X 3 m, 1X 2 m et 3X 1 m

T 8 ans : 1X 3 m, 1X 2 m et 4X 1 m

T 10 ans : 1X 3 m, 2X 2 m et 3X 1 m

T 12 ans : 1X 3 m, 2X 2 m et 4X 1 m

A 28-31-34-37-40 cm de hauteur totale, ( 56-62-68-74-80 rgs après les côtes ),  
continuer avec le motif torsade n°2 . Après le rg 28 de la grille, répéter uniquement  
les rgs 27 et 28

A 39-43-47-51-55 cm de hauteur totale, ( 86-94-102-110-118 rgs après les côtes )  
diminuer de chaque côté et tous les 2 rgs pour les épaules :

T 4 ans : 3X 5 m

T 6 ans : 2X 5 m et 1X 6 m

T 8 ans : 2X 5 m et 1X 6 m

T 10 ans : 1X 5 m et 2X 6 m

T 12 ans : 1X 5 m et 2X 6 m

En même temps, rabattre pour l'encolure les 15-17-19-21-23 mailles centrales puis 2 rgs plus haut 3 m de chaque côté de l'encolure .

### **Devant :**

Commencer comme le dos .

A 35-38-42-45-49 cm de hauteur totale, ( 78-84-92-98-106 rgs après les côtes ),  
rabattre pour l'encolure les 9-11-13-15-17 mailles centrales puis de chaque côté et  
tous les 2 rgs 1X 3 m, 1X 2 m et 1X 1 m .

A 39-43-47-51-55 cm de hauteur totale, ( 86-94-102-110-118 rgs après les côtes )  
diminuer de chaque côté et tous les 2 rgs pour les épaules :

T 4 ans : 3X 5 m

T 6 ans : 2X 5 m et 1X 6 m

T 8 ans : 2X 5 m et 1X 6 m

T 10 ans : 1X 5 m et 2X 6 m

T 12 ans : 1X 5 m et 2X 6 m

### **Manches :**

Monter 33-35-38-40-43 mailles et tricoter en côtes 1/1 pendant 8 rgs .

Continuer en côtes-riz en augmentant de chaque côté :

T 4 ans : 6X 1 m tous les 6 rgs

T 6 ans : 7X 1 m tous les 6 rgs

T 8 ans : 8X 1 m tous les 6 rgs

T 10 ans : 9X 1 m tous les 6 rgs

T 12 ans : 10X 1 m tous les 6 rgs

A 24-27-31-35-38 cm de hauteur totale ( 50-56-62-68-74 rgs après les côtes )  
diminuer de chaque côté et tous les 2 rgs :

T 4 ans : 1X 3 m, 1X 2 m, 4X 1 m, 2X 2 m et 1x 3 m

T 6 ans : 1X 3 m, 2X 2 m, 2x 1 m, 3X 2 m et 1X 3 m

T 8 ans : 1X 3 m, 3X 2 m, 2X 1 m, 3X 2 m et 1X 3 m

T 10 ans : 1X 3 m, 3X 2 m, 1X 1 m, 3X 2 m et 2X 3 m

T 12 ans : 1X 3 m, 3X 2 m, 2X 2 m, 3X 2 m et 2X 3 m

Rabattre souplement les 13-13-14-14-13 mailles restantes.

Tricoter une 2ème manche semblable.

**Col et assemblage :**

Faire une couture d'épaule et reprendre ensuite 66-69-72-75-78 mailles au long de l'encolure . Tricoter 6 rgs en côtes 1/1 . Rabattre souplement les mailles .

Faire la 2ème couture d'épaule et la prolonger pour fermer le col .

Faire les coutures de côtés.

Fermer les manches et les coudres dans les trous d'emmanchure .

Le présent tutoriel est réservé à un usage strictement privé .

Tout usage commercial ( vente du présent tutoriel ou vente de modèle réalisé à partir de ce tutoriel ) est interdit sans l'accord préalable de " Un Amour de Tricot "

Tout contrevenant s'expose à des poursuites judiciaires.

Si vous rencontrez un problème dans la réalisation de votre ouvrage, vous pouvez me contacter via ma page Facebook : <https://www.facebook.com/unamourdetricot/>

Je vous aiderai avec plaisir