



**Un amour de Tricot vous propose :**  
**Gilet Aliénor**  
**Taille 34-36, 38-40, 42-44, 46-48, 50-52, 54-56**



Le présent tutoriel est réservé à un usage strictement privé .

Tout usage commercial ( vente du présent tutoriel ou vente de modèle réalisé à partir de ce tutoriel ) est interdit sans l'accord préalable de " Un Amour de Tricot " représentée par Isabelle Van Steenkiste

Tout contrevenant s'expose à des poursuites judiciaires.

**Fournitures :**

Qualité « Magnum Tweed » de DMC ( 400 gr = 840 m ) :

2 pelotes pour les tailles 34 à 44

3 pelotes pour les tailles 46 à 56

Aiguilles 5

une aiguille à torsade.

**Echantillon** : un carré de 10 cm en jersey = 18 m et 24 rgs

**Largeur au niveau de la poitrine** : 50, 54, 58, 62, 67, 72 cm

**Points utilisés :****Côtes 2/2 :**

Rg 1 : alterner 2 m end et 2 m env

rgs suivant : tricoter les mailles comme elles se présentent.

**Jersey :**

Tricoter à l'endroit sur les rgs endroits et à l'envers sur les rgs envers

**Torsade :**

Voir la grille en fin de tuto.

**Point de sillon :**

sur 7 mailles :

Rg 1 : tout à l'endroit

Rg 2 : alterner 1 m end et 1 m env, terminer par 1 m end

Répéter les rgs 1 et 2

**Réalisation :****Dos :**

Monter 110, 120, 130, 140, 152, 164 m et tricoter en répartissant les mailles comme suit :

Le présent tutoriel est réservé à un usage strictement privé .

Tout usage commercial ( vente du présent tutoriel ou vente de modèle réalisé à partir de ce tutoriel ) est interdit sans l'accord préalable de " Un Amour de Tricot " représentée par Isabelle Van Steenkiste

Tout contrevenant s'expose à des poursuites judiciaires.



- T 34-36 : 53 m en côtes 2/2 (en commençant par 3 m end), 4 m end, 52 m en côtes 2/2 (en commençant par 2 m env et en terminant par 3 m end)
- T 38-40 : 58 m en côtes 2/2 (en commençant par 2 m env), 4 m end, 58 m en côtes 2/2 (en commençant par 2 m env et en terminant par 2 m env)
- T 42-44 : 63 m en côtes 2/2 (en commençant par 3 m env), 4 m end, 63 m en côtes 2/2 (en commençant par 2 m env et en terminant par 3 m env)
- T 46-48 : 68 m en côtes 2/2 (en commençant par 2 m end), 4 m end, 68 m en côtes 2/2 (en commençant par 2 m env et en terminant par 2 m end)
- T 50-52 : 74 m en côtes 2/2 (en commençant par 2 m env), 4 m end, 74 m en côtes 2/2 (en commençant par 2 m env et en terminant par 2 m env)
- T 54-56 : 80 m en côtes 2/2 (en commençant par 2 m end), 4 m end, 80 m en côtes 2/2 (en commençant par 2 m env et en terminant par 2 m end)
- Tricoter pendant 20 rgs .



Continuer en jersey en plaçant le motif de la torsade sur les 20 m centrales.

Diminuer de chaque côté :

T 34-36 : 11X 1 m tous les 8 rgs

T 38-40 : 12X 1 m tous les 8 rgs

T 42-44 : 13X 1 m tous les 6 rgs

T 46-48 : 14X 1 m tous les 6 rgs

T 50-52 : 15X 1 m tous les 6 rgs

T 54-56 : 16X 1 m tous les 6 rgs

A 54 cm de hauteur totale ( 98 rgs après les côtes ), diminuer de chaque côté et tous les 2 rgs pour les emmanchures :

T 34-36 : 1X 3 m et 1X 2 m et 1X 1 m

Le présent tutoriel est réservé à un usage strictement privé .

Tout usage commercial ( vente du présent tutoriel ou vente de modèle réalisé à partir de ce tutoriel ) est interdit sans l'accord préalable de " Un Amour de Tricot " représentée par Isabelle Van Steenkiste

Tout contrevenant s'expose à des poursuites judiciaires.





T 38-40 : 1X 3 m et 1X 2 m et 2X 1 m

T 42-44 : 1X 3 m et 2X 2 m et 1X 1 m

T 46-48 : 1X 3 m et 2X 2 m et 2X 1 m

T 50-52 : 1X 3 m et 2X 2 m et 3X 1 m

T 54-56 : 1X 3 m et 2X 2 m et 4X 1 m

A 74, 75, 76, 77, 78, 79 cm de hauteur totale ( 142, 144, 146, 148, 150, 152 rgs après les côtes ) rabattre de chaque côté et tous les 2 rgs pour les épaules :

T 34-36 : 2X 10 m

T 38-40 : 2X 11 m

T 42-44 : 2X 12 m

T 46-48 : 2X 13 m

T 50-52 : 2X 14 m

T 54-56 : 2X 15 m

Rabattre les 36, 38, 40, 42, 46, 50 mailles restantes

#### **Demi-devant droit :**

Monter 78, 82, 86, 90, 94, 98 m et tricoter en répartissant les mailles comme suit :

7 m en point de sillon, 8 m en côtes 2/2, 4 m end, et le reste des mailles en côtes 2/2.

Tricoter pendant 20 rgs .



Continuer en répartissant les mailles comme suit :

7 m en point de sillon, 20 m en point de torsade, et le reste en jersey en diminuant :

**Diminuer à gauche :**

T 34-36 : 11X 1 m tous les 8 rgs

*Le présent tutoriel est réservé à un usage strictement privé .*

*Tout usage commercial ( vente du présent tutoriel ou vente de modèle réalisé à partir de ce tutoriel ) est interdit sans l'accord préalable de " Un Amour de Tricot " représentée par Isabelle Van Steenkiste*

*Tout contrevenant s'expose à des poursuites judiciaires.*



T 38-40 : 12X 1 m tous les 8 rgs

T 42-44 : 13X 1 m tous les 6 rgs

T 46-48 : 14X 1 m tous les 6 rgs

T 50-52 : 15X 1 m tous les 6 rgs

T 54-56 : 16X 1 m tous les 6 rgs

**Diminuer à droite** 14 X 1 m à 27 m du bord ( soit juste après la torsade ) tous les 10 rgs pour toutes les tailles .

A 54 cm de hauteur totale ( 98 rgs après les côtes ), diminuer à gauche et tous les 2 rgs pour l'emmanchure :

T 34-36 : 1X 3 m et 1X 2 m et 1X 1 m

T 38-40 : 1X 3 m et 1X 2 m et 2X 1 m

T 42-44 : 1X 3 m et 2X 2 m et 1X 1 m

T 46-48 : 1X 3 m et 2X 2 m et 2X 1 m

T 50-52 : 1X 3 m et 2X 2 m et 3X 1 m

T 54-56 : 1X 3 m et 2X 2 m et 4X 1 m

A 74, 75, 76, 77, 78, 79 cm de hauteur totale ( 142, 144, 146, 148, 150, 152 rgs après les côtes ) rabattre à gauche et tous les 2 rgs pour l'épaule :

T 34-36 : 2X 10 m

T 38-40 : 2X 11 m

T 42-44 : 2X 12 m

T 46-48 : 2X 13 m

T 50-52 : 2X 14 m

T 54-56 : 2X 15 m

Continuer sur les 27 mailles restantes en point de sillon et en torsade pendant 24, 25, 26, 28, 30, 33 rgs. Rabattre souplement les mailles

Tricoter le demi-devant gauche en vis-à-vis.

### **Manches :**

Monter 44, 46, 48, 50, 52, 54 mailles et tricoter en côtes 2/2 pendant 10 rgs

Continuer en jersey en augmentant de chaque côté :

T 34-36 : 9X 1 m tous les 8 rgs

T 38-40 : 10X 1 m tous les 8 rgs

T 42-44 : 11X 1 m tous les 8 rgs

**Le présent tutoriel est réservé à un usage strictement privé .**

**Tout usage commercial ( vente du présent tutoriel ou vente de modèle réalisé à partir de ce tutoriel ) est interdit sans l'accord préalable de " Un Amour de Tricot " représentée par Isabelle Van Steenkiste**

**Tout contrevenant s'expose à des poursuites judiciaires.**



T 46-48 : 12X 1 m tous les 6 rgs  
T 50-52 : 13X 1 m tous les 6 rgs  
T 54-56 : 14X 1 m tous les 6 rgs  
A 46cm de hauteur totale ( 90 rgs après les côtes ), rabattre de chaque côté :  
T 34-36 : 5X 1 m, 3X 5 m et 1X 6 m  
T 38-40 : 5X 1 m, 1X 5 m et 3X 6 m  
T 42-44 : 6X 1 m et 6X 4 m  
T 46-48 : 6X 1 m, 4X 4 m et 2X 5 m  
T 50-52 : 6X 1 m, 2X 4 m et 4X 5 m  
T 54-56 : 8X 1 m, 2X 4 m et 4X 5 m  
Rabattre en 1X les 10 m restantes .

Tricoter une 2ème manche semblable .

#### **Assemblage :**

Faire les coutures d'épaules.

Placer les 2 parties de l'encolure dos endroit contre endroit et faire une couture.



Le présent tutoriel est réservé à un usage strictement privé .

Tout usage commercial ( vente du présent tutoriel ou vente de modèle réalisé à partir de ce tutoriel ) est interdit sans l'accord préalable de " Un Amour de Tricot " représentée par Isabelle Van Steenkiste

Tout contrevenant s'expose à des poursuites judiciaires.





Coudre l'encolure au long du haut du dos .



Faire les coutures de côté.

Faire les coutures de dessous de manche et les coudre ensuite dans les trous d'emmanchures .

Si vous rencontrez un problème dans la réalisation de votre ouvrage, vous pouvez me contacter via :

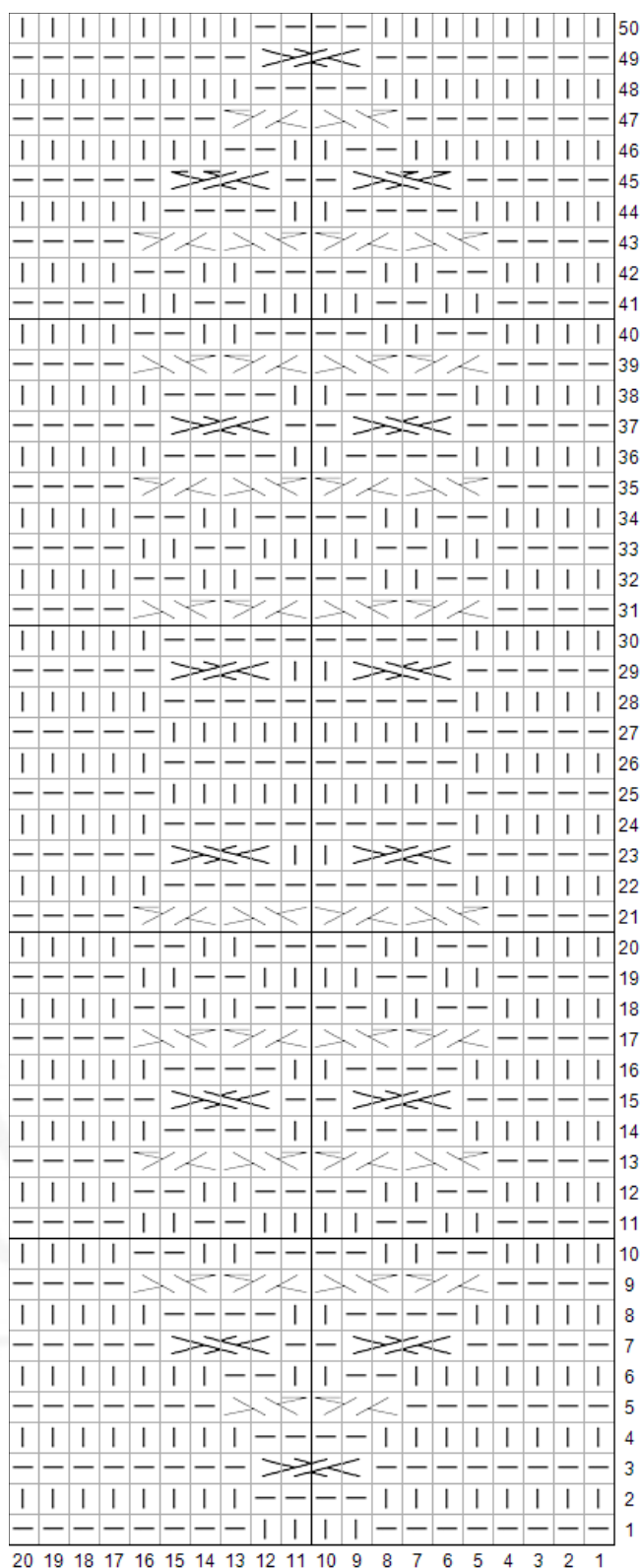
- ma page <https://www.facebook.com/unamourdetricot/>,
- mon blog : <https://isabellevansteenkist.wixsite.com/unamourdetricot>

Je vous aiderai avec plaisir

Le présent tutoriel est réservé à un usage strictement privé .

Tout usage commercial ( vente du présent tutoriel ou vente de modèle réalisé à partir de ce tutoriel ) est interdit sans l'accord préalable de " Un Amour de Tricot " représentée par Isabelle Van Steenkiste

Tout contrevenant s'expose à des poursuites judiciaires.



Le présent tutoriel est réservé à un usage strictement privé .

Tout usage commercial ( vente du présent tutoriel ou vente de modèle réalisé à partir de ce tutoriel ) est interdit sans l'accord préalable de " Un Amour de Tricot " représentée par Isabelle Van Steenkiste

Tout contrevenant s'expose à des poursuites judiciaires.





	Maille endroit
	Maille envers
	Glisser 2 m sur l'aig aux et la placer derrière le travail, 2 m endroit, tricoter les 2 m de l'aig aux à l'end
	Glisser 2 m sur l'aig aux et la placer devant le travail, 2 m endroit, tricoter les 2 m de l'aig aux à l'end
	Glisser 1 m sur l'aig aux et la placer derrière le travail, 2 m endroit, tricoter la m de l'aig aux à l'env
	Glisser 2 m sur l'aig aux et la placer devant le travail, 1 m envers, tricoter les 2 m de l'aig aux à l'end
	Glisser 1 m sur l'aig aux et la placer derrière le travail, 2 m endroit, tricoter la m de l'aig aux à l'end
	Glisser 2 m sur l'aig aux et la placer devant le travail, 1 m endroit, tricoter les 2 m de l'aig aux à l'end
	Glisser 2 m sur l'aig aux et la placer devant le travail, 2 m envers, tricoter les 2 m de l'aig aux à l'end
	Glisser 2 m sur l'aig aux et la placer derrière le travail, 2 m endroit, tricoter les 2 m de l'aig aux à l'env

Le présent tutoriel est réservé à un usage strictement privé .

Tout usage commercial ( vente du présent tutoriel ou vente de modèle réalisé à partir de ce tutoriel ) est interdit sans l'accord préalable de " Un Amour de Tricot " représentée par Isabelle Van Steenkiste

Tout contrevenant s'expose à des poursuites judiciaires.