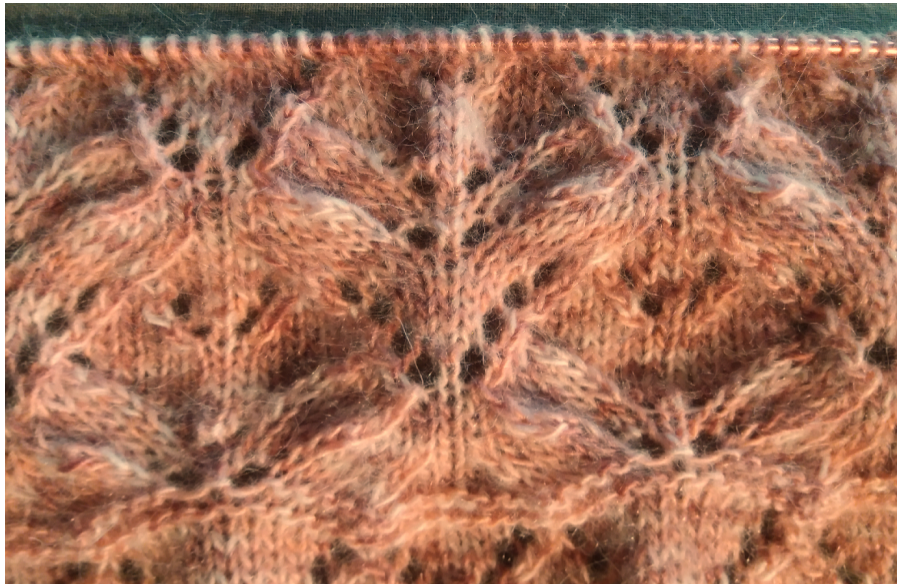


Isabelle Van Steenkiste pour Un Amour de Tricot



Juillet : Chantilly



La dentelle du mois : Chantilly

Au 18^{ème} siècle, la duchesse de Longueville développe la confection de la dentelle de Chantilly qui devient populaire et à la mode pendant les règnes de Louis XV et Louis XVI. Ce fut notamment une dentelle favorite de Madame du Barry et de la reine Marie Antoinette. La révolution française a fait cesser la demande de dentelle ainsi que sa production.

Napoléon 1^{er} relance à nouveau les filatures de dentelles de Chantilly, plus particulièrement entre les années 1804 et 1815. La production se réduit à nouveau progressivement dans la première moitié du 19^{ème} siècle. En parallèle, la production se développe dans d'autres centres, particulièrement en Normandie, d'abord à Caen

puis à Bayeux . Un autre centre de production se développe dans les Flandres particulièrement à Grammont . C'est en fait à partir du moment où l'on ne produit presque plus de cette dentelle dans la ville qu'elle prend le nom de Chantilly.

La production de dentelle de Chantilly reprend et atteint sa plus haute popularité sous le Second Empire, de 1852 à 1870, sous l'influence de l'Impératrice Eugénie et avec la mode des châles, des ombrelles et des éventails . De huit à neuf mille dentellières sont présentes dans la région cantilienne vers 1851.

En 1844, une machine est brevetée imitant parfaitement la dentelle faite à la main. La production mécanique se développe dans les années 1870, condamnant définitivement la production manuelle, sinon pour quelques pièces de prestige.

La dentelle de chantilly est réalisée avec un fil de soie naturelle, noir (très rarement blanc) appelé « grenadine d'Alais ». Les motifs sont généralement des fleurs et leurs composantes. Ils rappellent ceux effectués à la même époque, au 18ème siècle sur la porcelaine de Chantilly . La dentelle de Chantilly se présente en de très grandes pièces réalisées à l'aide de bandes de 8 à 10 cm de largeur cousues entre elles au point de « raccroc »



Note :

Le point du mois est dédié à la dentelle de Chantilly mais il n'en est pas une copie .

Reproduire cette dentelle au tricot est juste impossible.

Fournitures totales pour les 12 mois du Kal (rappel) :

Vous avez le choix entre plusieurs qualités différentes de la marque Baudilaine.com
Voici pour chacune d'elles les quantités nécessaires ainsi que les aiguilles recommandées.

- Le Prétoria : 7 pelotes - aiguilles 5
- Le Mohair 150 : 5 pelotes - aiguille 4,5
- Le mostra : 6 pelotes - aiguille 4,5
- Le Port Elisabeth : 2 pelotes - aiguille 6
- Le Coton Alpaga Dégradé : 8 pelotes - aiguille 5,5
- Le Coton Alpaga : 8 pelotes - aiguille 5,5

Particularité (rappel) :

Quelle que soit la laine choisie, il ne faut pas faire d'échantillon .
Ce tuto est valable pour toutes les qualités proposées sans modification. Les dimensions de votre ouvrage terminé seront juste légèrement différentes

Dimensions de l'ouvrage :

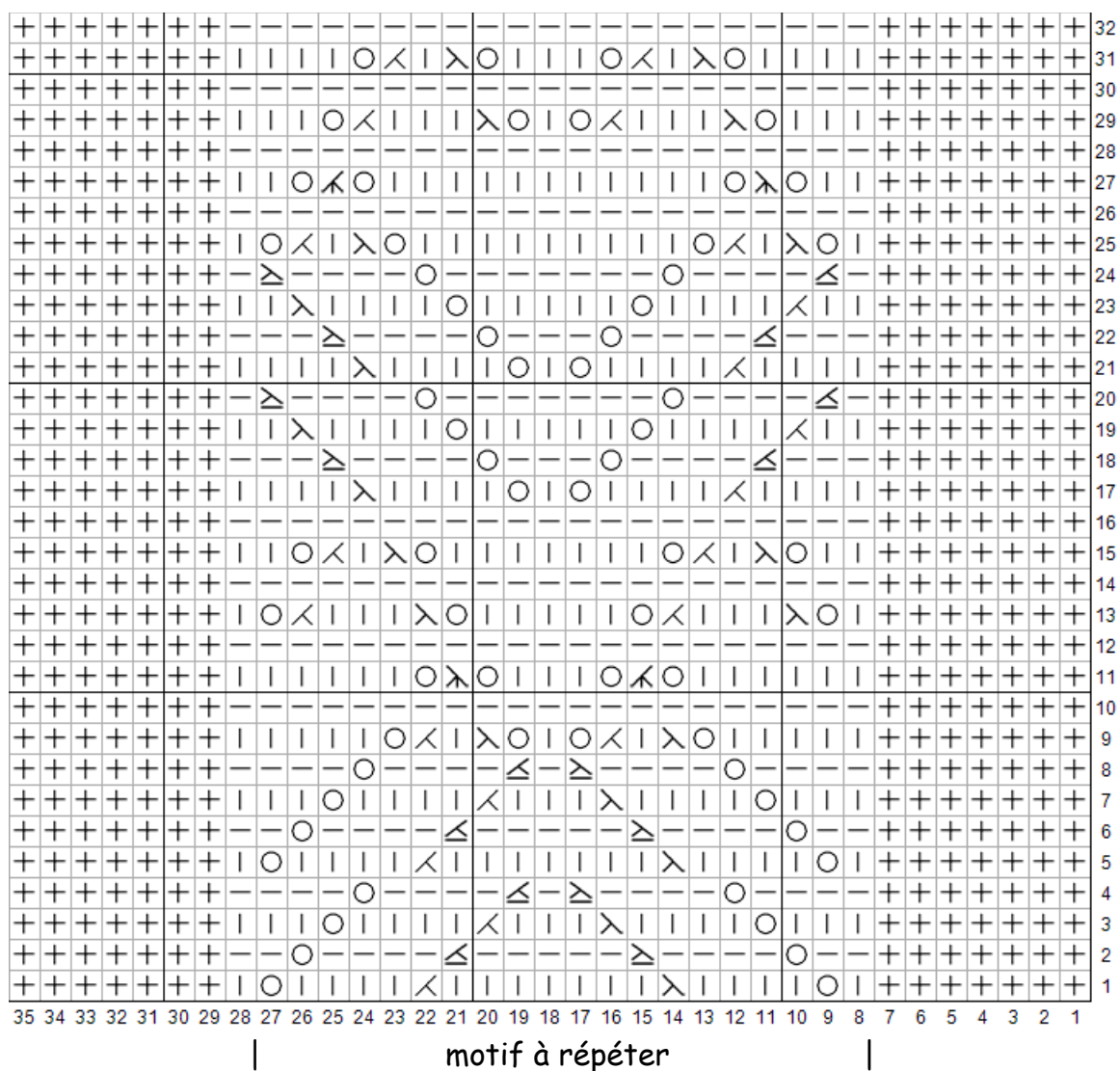
Environ 50 cm de large sur 180 cm de long (90 cm une fois cousu)

Avant de commencer :

Recompter le nombre de maille qui doit être 75 . Dans le cas contraire , reprendre le tuto précédent (Juin - Burano) et vérifier le travail déjà effectué .


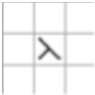

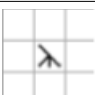
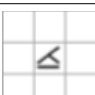
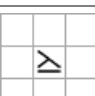
Explication du point - Diagramme :

Attention : certains rangs envers présentent également des jetés et des diminutions .
Les rangs envers de la grille doivent être lus de gauche à droite



répéter les rgs 1 à 32

	Maille lisière à l'endroit sur tous les rangs
	Maille endroit
	Maille envers
	jeté

	2 mailles ensemble à l'endroit
	1 surjet simple : glisser une maille sans la tricoter, tricoter la suivante à l'endroit, passer la maille glissée par dessus la maille endroit
	3 mailles ensemble à l'endroit
	1 surjet double : glisser une maille sans la tricoter, tricoter les 2 mailles suivantes ensemble à l'endroit, passer la maille glissée par dessus la maille obtenue
	2 mailles ensemble à l'envers
	2 mailles ensemble à l'envers prises par le brin arrière

Explication du point - Texte :

Rg 1 : 7 m lisière à l'endroit * 1 m end, 1 jeté, 4 m end, 1 surjet simple, 7 m end, 2 m ens à l'end, 4 m end, 1 jeté * répéter de * à *, terminer par 1 m end et 7 m lisière à l'endroit

Rg 2 : 7 m lisière à l'endroit * 2 m env, 1 jeté, 4 m env, 2 m ens à l'env, 5 m env, 2 m ens à l'env prises par le brin arrière, 4 m env, 1 jeté, 1 m env * répéter de * à * terminer par 1 m env et 7 m lisière à l'end

Rg 3 : 7 m lisière à l'end * 3 m end, 1 jeté, 4 m end, 1 surjet simple, 3 m end, 2 m ens à l'end, 4 m end, 1 jeté, 2 m end * répéter de * à * terminer par 1 m end et 7 m lisière à l'end

Rg 4 : 7 m lisière à l'endroit * 4 m env, 1 jeté, 4 m env, 2 m ens à l'env, 1 m env, 2 m ens à l'env prises par le brin arrière, 4 m env, 1 jeté, 3 m env * répéter de * à * terminer par 1 m env et 7 m lisière à l'end

Rg 5 : 7 m lisière à l'endroit * 1 m end, 1 jeté, 4 m end, 1 surjet simple, 7 m end, 2 m ens à l'end, 4 m end, 1 jeté * répéter de * à *, terminer par 1 m end et 7 m lisière à l'endroit

- Rg 6 : 7 m lisière à l'endroit * 2 m env, 1 jeté, 4 m env, 2 m ens à l'env, 5 m env, 2 m ens à l'env prises par le brin arrière, 4 m env, 1 jeté, 1 m env * répéter de * à * terminer par 1 m env et 7 m lisière à l'end
- Rg 7 : 7 m lisière à l'end * 3 m end, 1 jeté, 4 m end, 1 surjet simple, 3 m end, 2 m ens à l'end, 4 m end, 1 jeté, 2 m end * répéter de * à * terminer par 1 m end et 7 m lisière à l'end
- Rg 8 : 7 m lisière à l'endroit * 4 m env, 1 jeté, 4 m env, 2 m ens à l'env, 1 m env, 2 m ens à l'env prises par le brin arrière, 4 m env, 1 jeté, 3 m env * répéter de * à * terminer par 1 m env et 7 m lisière à l'end
- Rg 9 : 7 m lisière à l'endroit * 5 m end, 1 jeté, 1 surjet simple, 1 m end, 2 m ens à l'end, 1 jeté, 1 m end, 1 jeté, 1 surjet simple, 1 m end, 2 m ens à l'end, 1 jeté, 4 m end* répéter de * à * terminer par 1 m end et 7 m lisière à l'endroit
- Rg 10 : 7 m lisière à l'endroit, 61 m env, 7 m lisière à l'endroit
- Rg 11 : 7 m lisière à l'endroit, * 6 m end, 1 jeté, 3 m ens à l'end, 1 jeté, 3 m end, 1 jeté, 1 surjet double, 1 jeté, 5 m end * répéter de * à * terminer par 1 m end et 7 m lisière à l'end
- Rg 12 : 7 m lisière à l'endroit, 61 m env, 7 m lisière à l'endroit
- Rg 13 : 7 m lisière à l'end, * 1 m end, 1 jeté, 1 surjet simple, 3 m end, 2 m ens à l'end, 1 jeté, 5 m end, 1 jeté, 1 surjet simple, 3 m end, 2 m ens à l'end, 1 jeté * répéter de * à * terminer par 1 m end et 7 m lisière à l'end
- Rg 14 : 7 m lisière à l'endroit, 61 m env, 7 m lisière à l'endroit
- Rg 15 : 7 m lisière à l'end, * 2 m end, 1 jeté, 1 surjet simple, 1 m end, 2 m ens à l'end, 1 jeté, 7 m end, 1 jeté, 1 surjet simple, 1 m end, 2 m ens à l'end, 1 jeté, 1 m end * répéter de * à *, terminer par 1 m end et 7 m lisière à l'end
- Rg 16 : 7 m lisière à l'endroit, 61 m env, 7 m lisière à l'endroit
- Rg 17 : 7 m lisière à l'endroit, * 4 m end, 2 m ens à l'end, 4 m end, 1 jeté, 1 m end, 1 jeté, 4 m end, 1 surjet simple, 3 m end * répéter de * à *, terminer par 1 m end et 7 m lisière à l'endroit

- Rg 18 : 7 m lisière à l'endroit, * 3 m env, 2 m ens à l'env prises par le brin arrière, 4 m env, 1 jeté, 3 m env, 1 jeté, 4 m env, 2 m ens à l'env, 2 m env * répéter de * à *, terminer par 1 m env et 7 m lisière à l'endroit
- Rg 19 : 7 m lisière à l'endroit, * 2 m end, 2 m ens à l'end, 4 m end, 1 jeté, 5 m end, 1 jeté, 4 m end, 1 surjet simple, 1 m end, * répéter de * à *, terminer par 1 m end et 7 m lisière à l'endroit
- Rg 20 : 7 m lisière à l'endroit, * 1 m env, 2 m ens à l'env prises par le brin arrière, 4 m env, 1 jeté, 7 m env, 1 jeté, 4 m env, 2 m ens à l'env, * répéter de * à *, terminer par 1 m env et 7 m lisière à l'end
- Rg 21 : 7 m lisière à l'endroit, * 4 m end, 2 m ens à l'end, 4 m end, 1 jeté, 1 m end, 1 jeté, 4 m end, 1 surjet simple, 3 m end * répéter de * à *, terminer par 1 m end et 7 m lisière à l'endroit
- Rg 22 : 7 m lisière à l'endroit, * 3 m env, 2 m ens à l'env prises par le brin arrière, 4 m env, 1 jeté, 3 m env, 1 jeté, 4 m env, 2 m ens à l'env, 2 m env * répéter de * à *, terminer par 1 m env et 7 m lisière à l'endroit
- Rg 23 : 7 m lisière à l'endroit, * 2 m end, 2 m ens à l'end, 4 m end, 1 jeté, 5 m end, 1 jeté, 4 m end, 1 surjet simple, 1 m end, * répéter de * à *, terminer par 1 m end et 7 m lisière à l'endroit
- Rg 24 : 7 m lisière à l'endroit, * 1 m env, 2 m ens à l'env prises par le brin arrière, 4 m env, 1 jeté, 7 m env, 1 jeté, 4 m env, 2 m ens à l'env, * répéter de * à *, terminer par 1 m env et 7 m lisière à l'end
- Rg 25 : 7m lisière à l'endroit, * 1 m end, 1 jeté, 1 surjet simple, 1 m end, 2 m ens à l'end, 1 jeté, 9 m end, 1 jeté, 1 surjet simple, 1m end, 2m ens à l'end, 1 jeté * répéter de * à *, terminer par 1 m end et 7 m lisière à l'endroit
- Rg 26 : 7 m lisière à l'endroit, 61 m env, 7 m lisière à l'endroit
- Rg 27 : 7 m lisière à l'endroit, * 2 m end, 1 jeté, 1 surjet double, 1 jeté, 11 m end, 1 jeté, 3 m ens à l'end, 1 jeté, 1 m end * répéter de * à *, terminer par 1 m end et 7 m lisière à l'end .
- Rg 28 : 7 m lisière à l'endroit, 61 m env, 7 m lisière à l'endroit

Rg 29 : 7 m lisière à l'endroit, * 3 m end, 1 jeté, 1 surjet simple, 3 m end,
2 m ens à l'end, 1 jeté, 1 m end, 1 jeté, 1 surjet simple, 3 m end,
2 m ens à l'end, 1 jeté, 2 m end * répéter de * à *,
terminer par 1 m end et 7 m lisière à l'endroit

Rg 30 : 7 m lisière à l'endroit, 61 m env, 7 m lisière à l'endroit

Rg 31 : 7 m lisière à l'endroit, * 4 m end, 1 jeté, 1 surjet simple, 1 m end,
2 m ens à l'end, 1 jeté, 3 m end, 1 jeté, 1 surjet simple, 1 m end,
2 m ens à l'end, 1 jeté, 3 m end * répéter de * à *,
terminer par 1 m end et 7 m lisière à l'endroit

Rg 32 : 7 m lisière à l'endroit, 61 m env, 7 m lisière à l'endroit

Répéter les rgs 1 à 32

Réalisation :

Reprendre les 75 mailles laissée en attente en Juin et continuer avec 4 rgs à l'endroit
(point mousse)

Continuer ensuite au point de Chantilly sur environ 15 cm de haut, pour arriver à une
hauteur totale de environ 105 cm . "Environ" car suivant le fil choisi , un motif complet
ne fait pas la même hauteur . Donc, pour la beauté du résultat, mettre le travail en
attente après un rg 32 : mesurer pour être au plus près de 105 cm de hauteur totale .

La suite de ce tuto sera disponible à partir du 2 août 2020 .

Le présent tutoriel est réservé à un usage strictement privé .

**Tout usage commercial (vente du présent tutoriel ou vente de modèle réalisé à partir
de ce tutoriel) est interdit sans l'accord préalable de " Un Amour de Tricot "**

Tout contrevenant s'expose à des poursuites judiciaires.

Si vous rencontrez un problème dans la réalisation de votre ouvrage, vous pouvez me
contacter via ma page Facebook : <https://www.facebook.com/unamourdetricot/>
Je vous aiderai avec plaisir