



Le débardeur Finsbury
Taille 32, 34-36, 38-40, 42-44, 46-48



Fournitures :

Qualité « Malmedy » de Annell (50 gr = 125 m)

Coloris clair : 2, 2, 3, 3, 4 pelotes

Coloris Moyen : 3, 3, 4, 4, 5 pelotes

Coloris foncé : 1 pelote

Aiguilles n° 3,5 et 4

Echantillon :

Un carré de 10 cm : 18 m et 24 rgs

Points utilisés :**Côtes 1/1 :**

Rg 1 : alterner 1 m end et 1 m env

Rg 2 et suivant : tricoter les mailles comme elles se présentent.

Jacquard :

Voir la grille en fin de tuto .

Largeur au niveau de la poitrine : 37, 40, 43, 46, 50 cm

Réalisation :**Dos :**

Monter 75, 81, 89, 97, 105 m en couleur moyenne sur les aiguilles 3,5 et tricoter en côte 1/1 pendant 24 rgs .

Continuer en jacquard aux aiguilles 4.

A 18, 19, 20, 21, 22 cm de hauteur totale (30, 32, 34, 36, 38 rgs après les côtes) diminuer de chaque côté et tous les 2 rgs pour les emmanchures :

T 32 : 1X 3 m, 1X 2 m et 4X 1 m

T 34-36 : 1X 3 m, 2X 2 m et 3X 1 m

T 38-40 : 1X 3 m, 3X 2 m et 4X 1 m

T 42-44 : 1X 3 m, 3X 2 m et 6X 1 m

T 46-48 : 2X 3 m, 3X 2 m et 4X 1 m

A 37, 39, 41, 43, 45 cm de hauteur totale (82, 86, 90, 94, 98 rgs après les côtes) diminuer en même temps pour l'encolure et les épaules :

Pour l'encolure, rabattre les 23, 25, 27, 29, 31 mailles centrales puis 2 rgs plus haut 1X 3 m de chaque côté de l'encolure

Pour les épaules, rabattre de chaque côté et tous les 2 rgs :

T 32 : 2X 7 m

T 34-36 : 1X 7 m et 1X 8 m

T 38-40 : 1X 7 m et 1X 8 m

T 42-44 : 2X 8 m

T 46-48 : 2X 9 m

Devant :

Monter 75, 81, 89, 97, 105 m en couleur moyenne sur les aiguilles 3,5 et tricoter en côte 1/1 pendant 24 rgs .

Continuer en jacquard aux aiguilles 4.

A 18, 19, 20, 21, 22 cm de hauteur totale (30, 32, 34, 36, 38 rgs après les côtes), diminuer de chaque côté et tous les 2 rgs pour les emmanchures :

T 32 : 1X 3 m, 1X 2 m et 4X 1 m

T 34-36 : 1X 3 m, 2X 2 m et 3X 1 m

T 38-40 : 1X 3 m, 3X 2 m et 4X 1 m

T 42-44 : 1X 3 m, 3X 2 m et 6X 1 m

T 46-48 : 2X 3 m, 3X 2 m et 4X 1 m

A 22, 23, 24, 25, 26 cm de hauteur totale (38, 40, 42, 44, 46 rgs après les côtes), mettre la maille centrale en attente et continuer chaque côté séparément .

Diminuer du côté de l'encolure :

T 32 : 14X 1 m

T 34-36 : 15X 1 m

T 38-40 : 16X 1 m

T 42-44 : 17X 1 m

T 46-48 : 18X 1 m

A 37, 39, 41, 43, 45 cm de hauteur totale (82, 86, 90, 94, 98 rgs après les côtes) rabattre pour l'épaule tous les 2 rgs :

T 32 : 2X 7 m

T 34-36 : 1X 7 m et 1X 8 m

T 38-40 : 1X 7 m et 1X 8 m

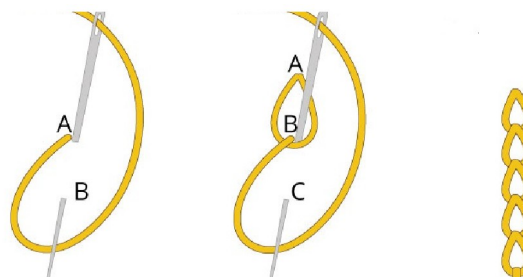
T 42-44 : 2X 8 m

T 46-48 : 2X 9 m

Tricoter la 2ème moitié en vis-à-vis

Assemblage et finitions :

Rebroder les croisillons au point de maille avec la laine foncée.



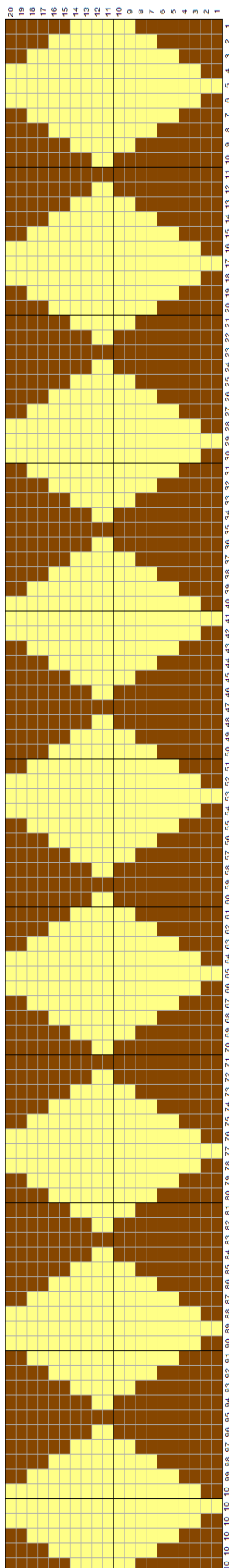
Faire une couture d'épaule .

Reprendre 110, 114, 122, 126, 134 m au long de l'encolure et tricoter en côtes 1/1 pendant 12 rgs . Sur les rgs endroits, faire une double diminution verticale sur les 3 m aux creux du V de l'encolure (glisser 2 m en les prenant ensemble, tricoter la 3ème à l'end, passer les 2 m glissée par dessus la m tricotée). Rabattre seulement les mailles.

Faire la couture de la 2ème épaule et la prolonger pour fermer l'encolure.

Reprendre 90, 98, 102, 110, 118 m au long de la 1ère emmanchure et tricoter 12 rgs de côtes 1/1 . Rabattre seulement les mailles . Faire le même travail sur la 2ème emmanchure.

Faire les coutures des côtés.



Le présent tutoriel est réservé à un usage strictement privé .
Tout usage commercial (vente du présent tutoriel ou vente de
modèle réalisé à partir de ce tutoriel) est interdit sans
l'accord préalable de " Un Amour de Tricot "
Tout contrevenant s'expose à des poursuites judiciaires.

Si vous rencontrez un problème dans la réalisation de votre
ouvrage, vous pouvez me contacter via ma page Facebook :
<https://www.facebook.com/unamourdetricot/>

Je vous aiderai avec plaisir

Pour la taille 32, lire la grille à partir de la maille 16
jusqu'à la maille 90

Pour la taille 34-36, lire la grille à partir de la maille 13
jusqu'à la maille 93

Pour la taille 38-40, lire la grille à partir de la maille 9
jusqu'à la maille 97

Pour la taille 42-44, lire la grille à partir de la maille 5
jusqu'à la maille 101

Pour la taille 46-48, lire la grille dans sa totalité

Répéter les rgs 1 à 20