



Robe Ladybug
Tailles 3, 6, 12 et 18 mois



Fournitures :

Annell qualité "Rapido Fine" (50 gr = 215 m) : 2, 2, 3, 3 pelotes

Aiguilles n° 3

2 boutons pression pour les tailles 3 et 6 mois, 3 pour les tailles 12 et 18 mois.

Echantillon :

Un carré de 10 cm = 24 m et 34 rgs

Largeur au niveau de la poitrine : 24, 26, 28, 30 cm

Points utilisés :**Bordure :**

Sur un nombre de mailles impair

Rg 1 : à l'endroit

Rg 2 : à l'envers

Rg 3 : à l'endroit

Rg 4 : à l'envers

Rg 5 : 1 m end, * 1 jeté, 2 m ens à l'end *, répéter de * à *

Rg 6 : à l'envers

Rg 7 : à l'endroit

Rg 8 : à l'envers

Point mousse :

A l'endroit sur tous les rangs

Jersey :

A l'endroit sur les rgs endroits et à l'envers sur les rgs envers .

Point de semis :

Rg 1 : à l'endroit

Rg 2 : à l'envers

Rg 3 : 1 m end, *1 m env, 5 m end*, répéter de * à *

Rg 4 : à l'envers

Rg 5 : à l'endroit

Rg 6 : à l'envers

Rg 7 : 4 m end, *1 m env, 5 m end* répéter de * à *

Rg 8 : à l'envers

Réalisation :

Dos :

Bord : Monter 85-95-105-115 mailles et tricoter les 8 rgs de bordure.

Continuer avec 2 rgs point mousse, 2 rgs jersey, 2 rgs point mousse,

Compter les rangs à partir de ce rang .

Jupe : Continuer en point de semis en diminuant de chaque côté et à 1 m du bord :

T 3 mois : 10X 1 m tous les 6 rgs

T 6 mois : 2X 1 m tous les 8 rgs et 9X 1 m. tous les 6 rgs

T 12 mois : 4X 1 m tous les 8 rgs et 8X 1 m tous les 6 rgs

T 18 mois : 6X 1 m tous les 8 rgs et 7X 1 m. tous les 6 rgs

Ceinture : A 21-24-27-30 cm de hauteur totale (62-72-82-92 rgs après la bordure)

tricoter 2 rgs de point mousse en répartissant 14-16-18-20 diminution sur le 1er rg, 2 rgs de jersey, 2 rgs de point mousse.

Haut : Continuer en jersey les 51-57-63-69 mailles restantes.

A 24-27-30-33 cm de hauteur totale (6 rgs après la ceinture) , rabattre pour les emmanchures de chaque côté et tous les 2 rgs :

T 3 mois : 1X 3 m, 1X 2 m et 2X 1 m

T 6 mois : 1X 3 m, 1X 2 m et 3X 1 m

T 12 mois : 1X 3 m, 2X 2 m et 2X 1 m

T 18 mois : 1X 4 m, 2X 2 m et 2X 1 m.

En même temps, rabattre les 3 m centrales pour l'ouverture dos. Continuer chaque côté séparément.

Il reste 17-19-21-23 m sur chaque côté.

Encolure : A 34-38-42-46 cm de hauteur totale (40-44-48-52 rgs après la ceinture), rabattre côté ouverture dos et tous les 2 rgs 1X 5-6-7-8 m et 1X 3 m

Epaules : A 35-39-43-47 cm de hauteur totale (44-48-52-56 rgs après la ceinture), rabattre les 9-10-11-12 m restantes.

Tricoter la 2ème moitié en vis-à-vis

Devant :

Commencer comme au dos jusqu'à la ceinture .

Haut : Continuer en jersey les 51-57-63-69 mailles restantes.

A 24-27-30-33 cm de hauteur totale (6 rgs après la ceinture) , rabattre pour les emmanchures de chaque côté et tous les 2 rgs :

T 3 mois : 1X 3 m, 1X 2 m et 2X 1 m

T 6 mois : 1X 3 m, 1X 2 m et 3X 1 m

T 12 mois : 1X 3 m, 2X 2 m et 2X 1 m

T 18 mois : 1X 4 m, 2X 2 m et 2X 1 m.

Encolure : A 31-35-39-43 cm de hauteur totale (30-34-38-42 rgs après la ceinture), Rabattre les 7-9-11-13 mailles centrales et continuer chaque côté séparément.

Diminuer côté encolure tous les 2 rgs : 1X 3 m, 1X 2 m, 1X 1 m

Épaules : A 35-39-43-47 cm de hauteur totale (44-48-52-56 rgs après la ceinture),
rabattre les 9-10-11-12 m restantes.

Tricoter la 2ème moitié en vis-à-vis

Manches :

Monter 39, 41, 43, 45 mailles et tricoter les 8 rgs de bordures .

Continuer avec 2 rgs de point mousse en augmentant de 19X, 20X, 21X, 22X 1 m sur le
1er rg , 2 rgs de jersey, 2 rgs de point mousse .

Continuer en rabattant de chaque côté et tous les 2 rgs 1X 3 m, 3X 2 m, 10X 1 m,
2X 2 m, 1X 3 m

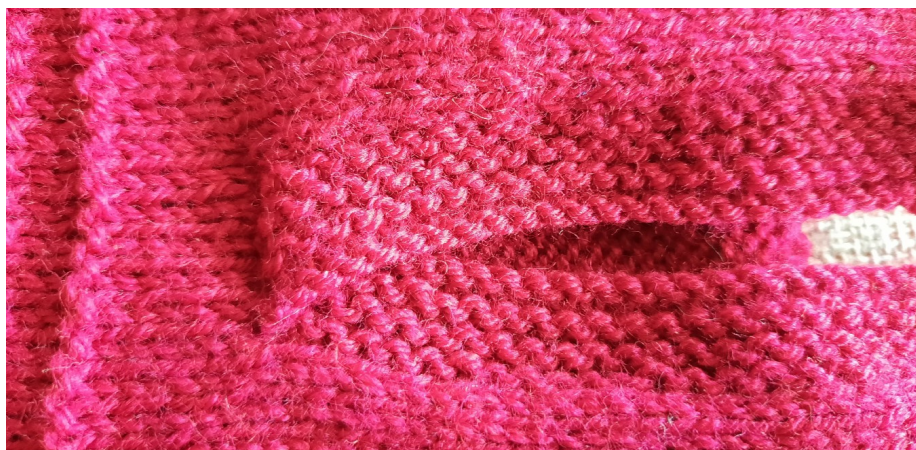
Rabattre en 1X les 6, 9, 12, 15 m restantes

Tricoter une 2ème manche semblable.

Assemblage et finitions :

Faire les coutures d'épaules .

Reprendre 24, 27, 30, 33 mailles au long d'un des côtés de la fente dos et tricoter
6 rgs au point mousse . rabattre souplement les mailles . Faire pareil pour l'autre côté
de la fente . Superposer les 2 bordures et faire une couture pour les fixer à la base
de la fente .



Reprendre 57-61-65-69 m au long de l'encolure et tricoter les 8 rgs du point de
bordure. Rabattre souplement les mailles .

Faire les coutures de côtés .

Coudre le dessous des manches pour les fermer et les coudre dans les trous
d'emmanchure en fronçant légèrement la tête de la manche .

Replier le bord de la jupe vers l'intérieur et le coudre à petits points .



Faire pareil pour le col et le bas des manches .



Le présent tutoriel est réservé à un usage strictement privé .

Tout usage commercial (vente du présent tutoriel ou vente de modèle réalisé à partir de ce tutoriel) est interdit sans l'accord préalable de " Un Amour de Tricot "

Tout contrevenant s'expose à des poursuites judiciaires.

Si vous rencontrez un problème dans la réalisation de votre ouvrage, vous pouvez me contacter via ma page Facebook : <https://www.facebook.com/unamourdetricot/>

Je vous aiderai avec plaisir