



Un amour de Tricot vous propose :
Le col écharpe Mercredi
Taille unique



Le présent tutoriel est réservé à un usage strictement privé .

Tout usage commercial (vente du présent tutoriel ou vente de modèle réalisé à partir de ce tutoriel) est interdit sans l'accord préalable de " Un Amour de Tricot " représentée par Isabelle Van Steenkiste

Tout contrevenant s'expose à des poursuites judiciaires.



Fournitures :

Qualité « Angela lurex » de Lammy Yarns : 40 gr (1 pelote = 100 gr = 500 m)
Aiguilles n° 3

Echantillon :

Un carré de 10 cm en jersey = 24 m et 32 m

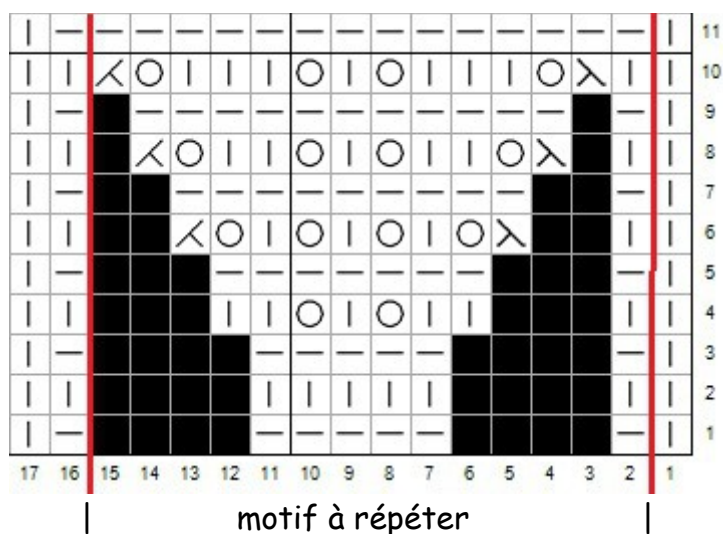
Points utilisés :

Côtes 1/1 :

Rg 1 : alterner 1 m end et 1 m env

Rgs 2 et suivant : tricoter les mailles comme elles se présentent

Point fantaisie :

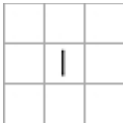
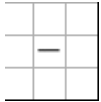
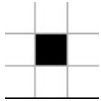
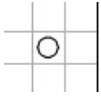
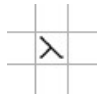
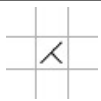


Le présent tutoriel est réservé à un usage strictement privé .

Tout usage commercial (vente du présent tutoriel ou vente de modèle réalisé à partir de ce tutoriel) est interdit sans l'accord préalable de " Un Amour de Tricot " représentée par Isabelle Van Steenkiste

Tout contrevenant s'expose à des poursuites judiciaires.



	Maille endroit
	Maille envers
	Maille qui n'existe pas : lire directement la case suivante
	jeté
	Surjet simple : glisser 1 m sans la tricoter, 1 m end, passer la m glissée par dessus la m tricotée
	2 m ensemble à l'endroit

Réalisation :

1ère partie :

Monter 17 m et tricoter en côtes 1/1 pendant 160 cm. Rabattre les Mailles

Le présent tutoriel est réservé à un usage strictement privé .

Tout usage commercial (vente du présent tutoriel ou vente de modèle réalisé à partir de ce tutoriel) est interdit sans l'accord préalable de " Un Amour de Tricot " représentée par Isabelle Van Steenkiste

Tout contrevenant s'expose à des poursuites judiciaires.



2ème partie :

Marquer le milieu de l'écharpe et reprendre 52 m et 53 m de part et d'autre du marquage - soit un total de 105 m



Tricoter les 11 rgs du point fantaisie. Rabattre seulement les mailles

3ème partie :

Identique à la partie 2 mais de l'autre côté de la partie 1



Si vous rencontrez un problème dans la réalisation de votre ouvrage, vous pouvez me contacter via :

- ma page <https://www.facebook.com/unamourdetricot/>,
- mon blog : <https://www.unamourdetricot.com/>

Je vous aiderai avec plaisir

Le présent tutoriel est réservé à un usage strictement privé .

Tout usage commercial (vente du présent tutoriel ou vente de modèle réalisé à partir de ce tutoriel) est interdit sans l'accord préalable de " Un Amour de Tricot " représentée par Isabelle Van Steenkiste

Tout contrevenant s'expose à des poursuites judiciaires.