

Isabelle Van Steenkiste pour Un Amour de Tricot



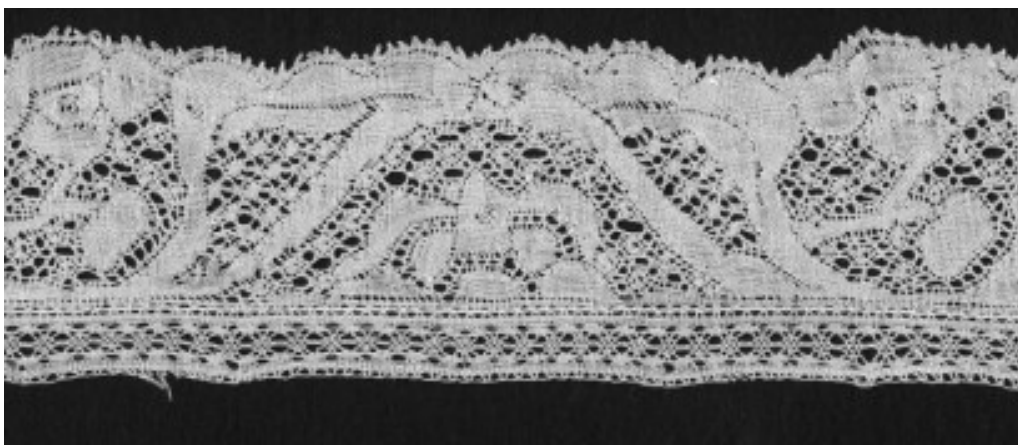
Février : Binche



La dentelle du mois : La dentelle de Binche

La légende dit que la dentelle de Binche a été créée au 15^{ème} siècle par des dentelliers migrant de Gand avec Marie de Bourgogne, mais aucune preuve n'existe dans ce sens. La dentelle de Binche a été réglementée par édit royal en 1686, ce qui démontre son importance.

La dentelle de Binche est un type de dentelle aux fuseaux originaire de la ville de Binche en Belgique. C'est une dentelle continue, c'est-à-dire faite d'un seul tenant. Elle est généralement faite en bandes d'une largeur de 5 cm. La dentelle de Binche est parfois appelée «le point de fée».



Note :

Le point du mois est dédié à la dentelle de Binche mais il n'en est pas une copie .
Reproduire cette dentelle au tricot est juste impossible.

Fournitures totales pour les 12 mois du Kal (rappel) :

Vous avez le choix entre plusieurs qualités différentes de la marque Baudilaine.com
Voici pour chacune d'elles les quantités nécessaires ainsi que les aiguilles recommandées.

- Le Prétoria : 7 pelotes - aiguilles 5
- Le Mohair 150 : 5 pelotes - aiguille 4,5
- Le mostra : 6 pelotes - aiguille 4,5
- Le Port Elisabeth : 2 pelotes - aiguille 6
- Le Coton Alpaga Dégradé : 8 pelotes - aiguille 5,5
- Le Coton Alpaga : 8 pelotes - aiguille 5,5

Particularité (rappel) :

-Quelle que soit la laine choisie, il ne faut pas faire d'échantillon .

Ce tuto est valable pour toutes les qualités proposées sans modification. Les dimensions de votre ouvrage terminé seront juste légèrement différentes

- Dans un point ajouré, une diminution doit toujours être compensée par un jeté et une double diminution par deux jetés . Votre nombre de mailles doit donc toujours rester le même.

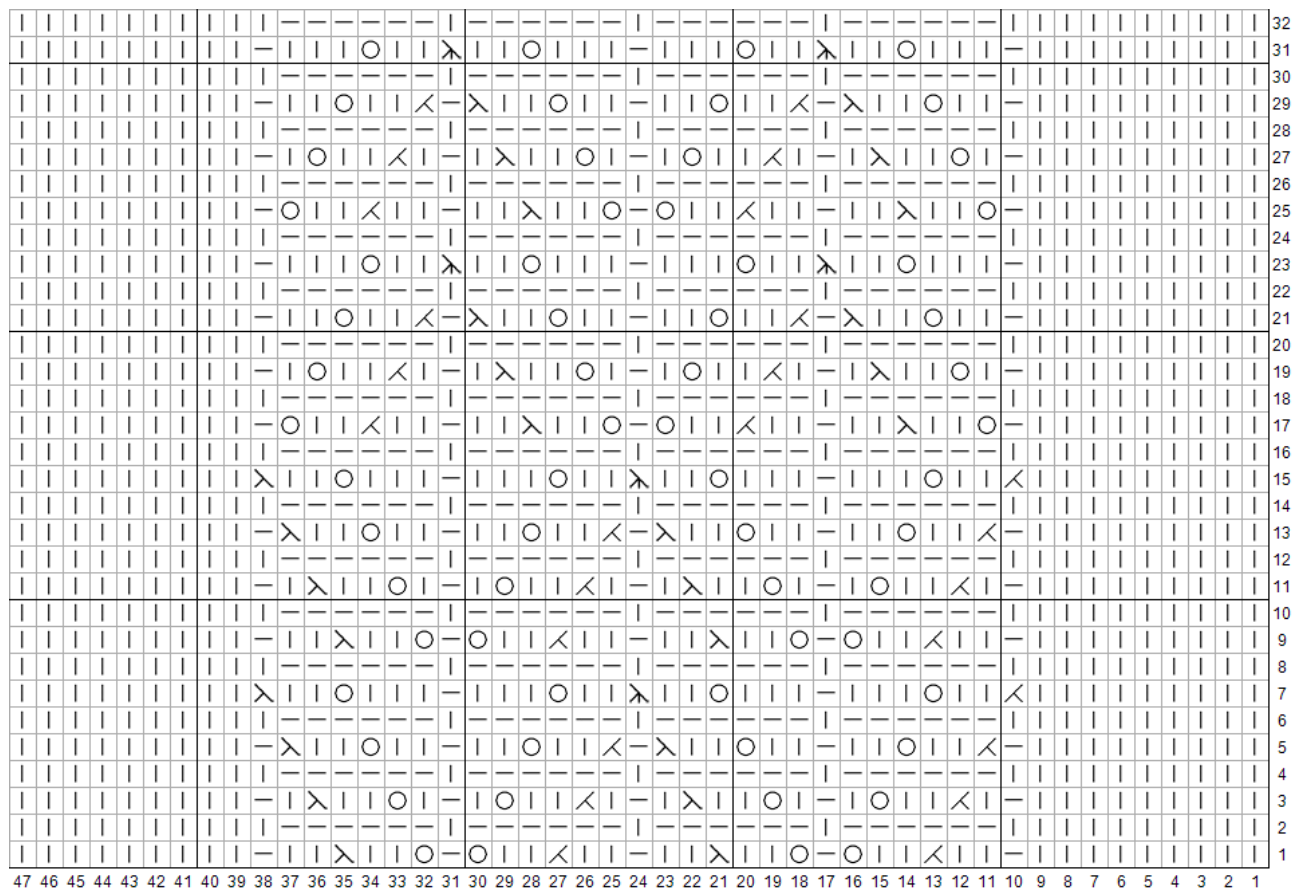
Dimensions de l'ouvrage (rappel) :

Environ 50 cm de large sur 180 cm de long (90 cm une fois cousu)

Avant de commencer :

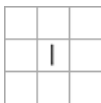


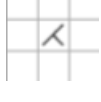
Recompter le nombre de maille qui doit être 75 . Dans le cas contraire , reprendre le tuto précédent (Janvier - Alençon) et vérifier le travail déjà effectué .

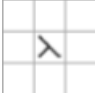

Explication du point - Diagramme :



| motif à répéter |

répéter les rangs 1 à 32

	Maille endroit
	Maille envers
	Jeté
	2 mailles ensemble à l'endroit

	1 surjet simple : glisser une maille sans la tricoter, tricoter la suivante à l'endroit, passer la maille glissée par dessus la maille endroit
	1 surjet double : glisser une maille sans la tricoter, tricoter les 2 mailles suivantes ensemble à l'endroit, passer la maille glissée par dessus la maille obtenue

Explication du point - Texte :

Rg 1 : 9 m end, 1 m env, 2 m end, 2 m ens à l'end, 2 m end, 1 jeté

* 1 m env, 1 jeté, 2 m end, 1 surjet simple, 2 m end, 1 m env, 2 m end, 2 m ens à l'end, 2 m end, 1 jeté * répéter de * à *
terminer par 1 m env, 1 jeté, 2 m end, 1 surjet simple, 2 m end, 1 m env et 9 m end

Rg 2 **et tous les rgs envers** : 9 m end, * 1 m end, 6 m env * répéter de * à *
terminer par 10 m end

Rg 3 : 9 m end, 1 m env, 1 m end, 2 m ens à l'end, 2 m end, 1 jeté, 1 m end

* 1 m env, 1 m end, 1 jeté, 2 m end, 1 surjet simple, 1 m end, 1 m env, 1 m end, 2 m ens à l'end, 2 m end, 1 jeté, 1 m end * répéter de * à *
terminer par 1 m env, 1 m end, 1 jeté, 2 m end, 1 surjet simple, 1 m end, 1 m env, 9 m end.

Rg 5 : 9 m end, 1 m env, 2 m ens à l'end, 2 m end, 1 jeté, 2 m end

* 1 m env, 2 m end, 1 jeté, 2 m end, 1 surjet simple, 1 m env, 2 m ens à l'end, 2 m end, 1 jeté, 2 m end * répéter de * à *
terminer par 1 m env, 2 m end, 1 jeté, 2 m end, 1 surjet simple, 1 m env, 9 m end

Rg 7 : 9 m end, 2 m ens à l'end, 2 m end, 1 jeté, 3 m end

* 1 m env, 3 m end, 1 jeté, 2 m end, 1 surjet double, 2 m end, 1 jeté, 3 m end *
répéter de * à *
terminer par 1 m env, 3 m end, 1 jeté, 2 m end, 1 surjet simple, 9 m end

Rg 9 : 9 m end, 1 m env, 2 m end, 2 m ens à l'end, 2 m end, 1 jeté

* 1 m env, 1 jeté, 2 m end, 1 surjet simple, 2 m end, 1 m env, 2 m end, 2 m ens à l'end, 2 m end, 1 jeté * répéter de * à *
terminer par 1 m env, 1 jeté, 2 m end, 1 surjet simple, 2 m end, 1 m env et 9 m end

Rg 11 : 9 m end, 1 m env, 1 m end, 2 m ens à l'end, 2 m end, 1 jeté, 1 m end

* 1 m env, 1 m end, 1 jeté, 2 m end, 1 surjet simple, 1 m end, 1 m env, 1 m end,
2 m ens à l'end, 2 m end, 1 jeté, 1 m end * répéter de * à *
terminer par 1 m env, 1 m end, 1 jeté, 2 m end, 1 surjet simple, 1 m end, 1 m env,
9 m end.

Rg 13 : 9 m end, 1 m env, 2 m ens à l'end, 2 m end, 1 jeté, 2 m end
* 1 m env, 2 m end, 1 jeté, 2 m end, 1 surjet simple, 1 m env, 2 m ens à l'end,
2 m end, 1 jeté, 2 m end * répéter de * à *
terminer par 1 m env, 2 m end, 1 jeté, 2 m end, 1 surjet simple, 1 m env, 9 m end

Rg 15 : 9 m end, 2 m ens à l'end, 2 m end, 1 jeté, 3 m end
* 1 m env, 3 m end, 1 jeté, 2 m end, 1 surjet double, 2 m end, 1 jeté, 3 m end *
répéter de * à *
terminer par 1 m env, 3 m end, 1 jeté, 2 m end, 1 surjet simple, 9 m end

Rg 17 : 9 m end, 1 m env, 1 jeté, 2 m end, 1 surjet simple, 2 m end
* 1 m env, 2 m end, 2 m ens à l'end, 2 m end, 1 jeté, 1 m env, 1 jeté, 2 m end,
1 surjet simple, 2 m end * répéter de * à *
terminer par 1 m env, 2 m end, 2 m ens à l'end, 2 m end, 1 jeté, 1 m env,
9 m end .

Rg 19 : 9 m end, 1 m env, 1 m end, 1 jeté, 2 m end, 1 surjet simple, 1 m end,
* 1 m env, 1 m end, 2 m ens à l'end, 2 m end, 1 jeté, 1 m end, 1 m env, 1 m end,
1 jeté, 2 m end, 1 surjet simple, 1 m end * répéter de * à *
terminer par 1 m env, 1 m end, 2 m ens à l'end, 2 m end, 1 jeté, 1 m end,
1 m env, 9 m end

Rg 21 : 9 m end, 1 m env, 2 m end, 1 jeté, 2 m end, 1 surjet simple,
* 1 m env, 2 m ens à l'end, 2 m end, 1 jeté, 2 m end, 1 m env, 2 m end, 1 jeté,
2 m end, 1 surjet simple * répéter de * à *
terminer par 1 m env, 2 m ens à l'end, 2 m end, 1 jeté, 2 m end, 1 m env
9 m end

Rg 23 : 9 m end, 1 m env, 3 m end, 1 jeté, 2 m end,
* 1 surjet double, 2 m end, 1 jeté, 3 m end, 1 m env, 3 m end, 1 jeté, 2 m end *
répéter de * à *
terminer par 1 surjet double, 2 m end, 1 jeté, 3 m end, 1 m env, 9 m end

Rg 25 : 9 m end, 1 m env, 1 jeté, 2 m end, 1 surjet simple, 2 m end
* 1 m env, 2 m end, 2 m ens à l'end, 2 m end, 1 jeté, 1 m env, 1 jeté, 2 m end,
1 surjet simple, 2 m end * répéter de * à *
terminer par 1 m env, 2 m end, 2 m ens à l'end, 2 m end, 1 jeté, 1 m env,
9 m end .

Rg 27 : 9 m end, 1 m env, 1 m end, 1 jeté, 2 m end, 1 surjet simple, 1 m end,
* 1 m env, 1 m end, 2 m ens à l'end, 2 m end, 1 jeté, 1 m end, 1 m env, 1 m end,
1 jeté, 2 m end, 1 surjet simple, 1 m end * répéter de * à *
terminer par 1 m env, 1 m end, 2 m ens à l'end, 2 m end, 1 jeté, 1 m end,
1 m env, 9 m end

Rg 29 : 9 m end, 1 m env, 2 m end, 1 jeté, 2 m end, 1 surjet simple,
* 1 m env, 2 m ens à l'end, 2 m end, 1 jeté, 2 m end, 1 m env, 2 m end, 1 jeté,
2 m end, 1 surjet simple * répéter de * à *
terminer par 1 m env, 2 m ens à l'end, 2 m end, 1 jeté, 2 m end, 1 m env
9 m end

Rg 31 : 9 m end, 1 m env, 3 m end, 1 jeté, 2 m end,
* 1 surjet double, 2 m end, 1 jeté, 3 m end, 1 m env, 3 m end, 1 jeté, 2 m end *
répéter de * à *
terminer par 1 surjet double, 2 m end, 1 jeté, 3 m end, 1 m env, 9 m end

Réalisation :

Reprendre les 75 mailles laissée en attente en janvier et continuer avec 4 rgs à l'endroit (point mousse)

Continuer ensuite au point de Binche sur environ 15 cm de haut, pour arriver à une hauteur totale de environ 30 cm . "Environ" car suivant le fil choisi , un motif complet ne fait pas la même hauteur . Donc, pour la beauté du résultat, mettre le travail en attente après un rg 32 : mesurer pour être au plus près de 30 cm de hauteur totale .

La suite de ce tuto sera disponible à partir du 2 mars 2020 .

Le présent tutoriel est réservé à un usage strictement privé .

Tout usage commercial (vente du présent tutoriel ou vente de modèle réalisé à partir de ce tutoriel) est interdit sans l'accord préalable de " Un Amour de Tricot "

Tout contrevenant s'expose à des poursuites judiciaires.

Si vous rencontrez un problème dans la réalisation de votre ouvrage, vous pouvez me contacter via ma page Facebook : <https://www.facebook.com/unamourdetricot/>

Je vous aiderai avec plaisir