



**Le top Ophélie**  
**T 34-36, 38-40, 42-44, 46-48, 50-52**



**Fournitures :**

Qualité "coton 8" de Annell ( 50 gr = 170 m ) : 4, 4, 5, 5, 6 pelotes

Aiguilles 3,5

**Echantillon :**

Un carré de 10 cm en jersey = 24 m et 32 rgs

**Largeur au niveau de la poitrine :** 44, 47, 50, 53, 56 cm

**Points utilisés :**

**Côtes 1/1 :**

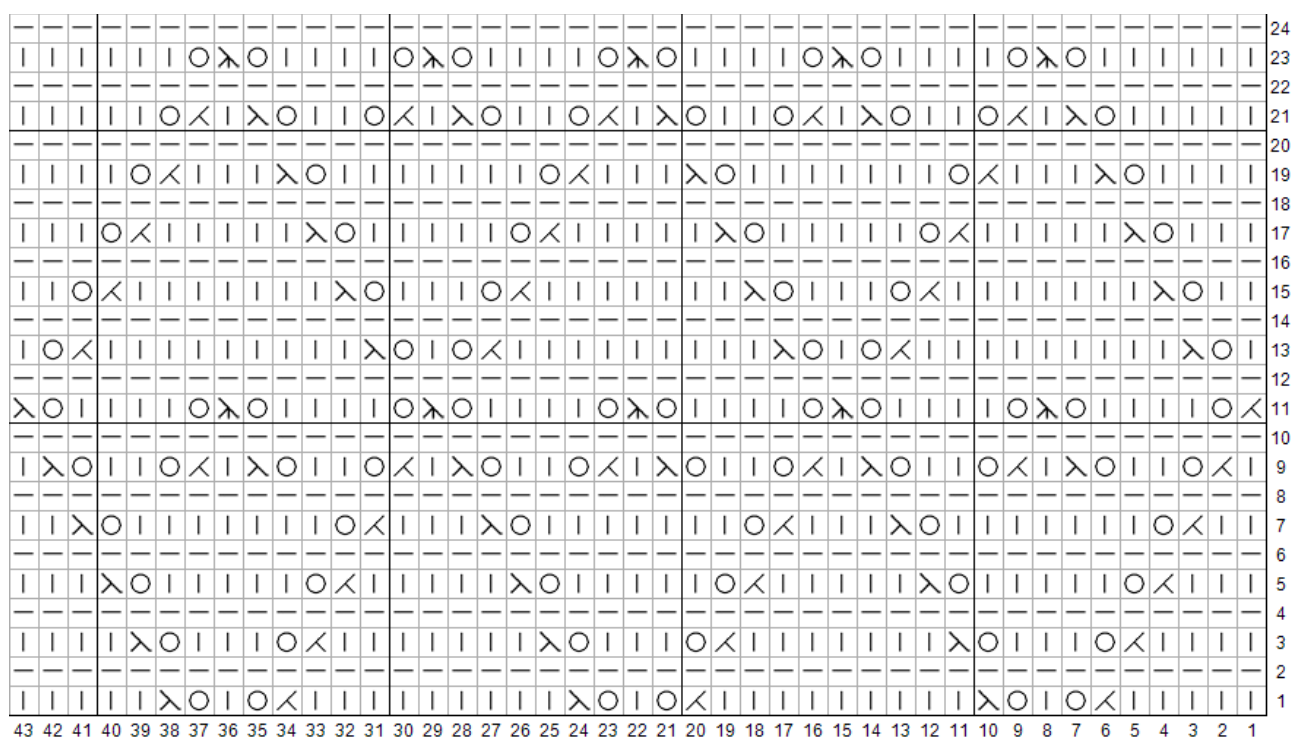
Rg 1 : alterner 1 m end et 1 m env

Rg 2 : tricoter les mailles comme elles se présentent

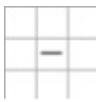
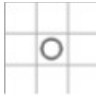



**Jersey :**

Tricoter à l'endroit sur les rgs endroites et à l'envers sur les rgs envers.

**Jour Diamant :**



	<b>Maille endroit</b>
---	-----------------------

	Maille envers
	jeté
	2 mailles ensemble à l'endroit
	1 surjet simple : glisser 1 m sans la tricoter, tricoter la suivante à l'endroit, passer la m glissée par-dessus la m tricotée .
	1 surjet double : glisser 1 m sans la tricoter, tricoter 2 m ensemble à l'endroit, passer la m glissée par-dessus la m obtenue.

### Réalisation :

#### Dos :

Monter 109, 117, 125, 137, 145 m et tricoter en côtes 1/1 pendant 20 rgs  
Continuer en tricotant les 8 premières mailles et les 8 dernières en côtes 1/1 et le reste en jersey.

A 37 cm de hauteur totale ( 96 rgs après les côtes ), diminuer de chaque côté à 8 m des bords et tout les 2 rgs :

T 34-36 : 1X 1 double diminution et 27X 1 m

T 38-40 : 2X 1 double diminution et 27X 1 m

T 42-44 : 3X 1 double diminution et 27X 1 m

T 46-48 : 4X 1 double diminution et 27X 1 m

T 50-52 : 5X 1 double diminution et 27X 1 m

Pour les double diminutions, faire 1 surjet double au début du rg et 3 m ens à l'end à la fin du rg .

Après la dernière diminution, continuer en côtes 1/1 sur toutes les mailles pendant 8 rgs . Rabattre seulement les mailles .

### Réalisation :

#### Devant :

Monter 109, 117, 125, 137, 145 m et tricoter en côtes 1/1 pendant 20 rgs

Continuer en répartissant les mailles comme suit :

8 m en côtes 1/1, 25, 29, 33, 39, 43 m en jersey , les 43 m de la grille "jour diamant" , 25, 29, 33, 39, 43 m en jersey et 8 m en côtes 1/1.

A 37 cm de hauteur totale ( 96 rgs après les côtes ), diminuer de chaque côté à 8 m des bords et tout les 2 rgs :

T 34-36 : 1X 1 double diminution et 27X 1 m

T 38-40 : 2X 1 double diminution et 27X 1 m

T 42-44 : 3X 1 double diminution et 27X 1 m

T 46-48 : 4X 1 double diminution et 27X 1 m

T 50-52 : 5X 1 double diminution et 27X 1 m

Pour les double diminutions, faire 1 surjet double au début du rg et 3 m ens à l'end à la fin du rg .

Après la dernière diminution, continuer en côtes 1/1 sur toutes les mailles pendant 8 rgs . Rabattre seulement les mailles .

### **Bretelles :**

Monter 9 m et tricoter en côtes 1/1 pendant 34 rgs .

Rabattre seulement les mailles

Tricoter une 2ème bretelle semblable

### **Assemblage :**

Coudre les bretelles entre le dos et le devant puis faire les coutures de côté.

*Le présent tutoriel est réservé à un usage strictement privé .*

*Tout usage commercial ( vente du présent tutoriel ou vente de modèle réalisé à partir de ce tutoriel ) est interdit sans l'accord préalable de " Un Amour de Tricot "*

*Tout contrevenant s'expose à des poursuites judiciaires.*

Si vous rencontrez un problème dans la réalisation de votre ouvrage, vous pouvez me contacter via ma page Facebook : <https://www.facebook.com/unamourdetricot/>

Je vous aiderai avec plaisir